

WEGWIJZER NEDERLANDSE EN EUROPESE INSTRUMENTEN EN NETWERKEN 2019 - 2020

Een leven lang leren &
ontwikkelen



www.euroguidance.nl



COLOFON

Wegwijzer Nederlandse en Europese instrumenten en netwerken 2019 – 2020

TITEL

Wegwijzer Nederlandse en Europese instrumenten en netwerken 2019 – 2020

Een leven lang leren & ontwikkelen

SAMENSTELLING

Franka van de Wijdeven

VORMGEVING

Design Crew

UITGAVE

december 2019

© Euroguidance, Nederland

Euroguidance Nederland zet zich in voor een optimale deelname van iedereen aan de samenleving, vandaag en morgen. De activiteiten sluiten aan op beleidsthema's die hoog op de (inter)nationale agenda staan zoals aansluiting onderwijs-arbeidsmarkt, jeugd-werkloosheid, een leven lang leren, inclusie en professionalisering.




Ministerie van Onderwijs, Cultuur en
Wetenschap

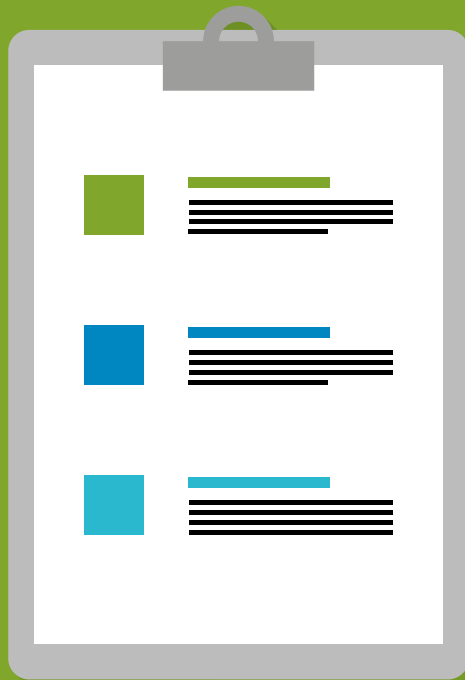
Deze publicatie is tot stand gekomen met subsidie van de Europese commissie, DG Onderwijs en Cultuur.

De verantwoordelijkheid voor deze publicatie ligt uitsluitend bij de auteur; de Commissie kan niet aansprakelijk worden gesteld voor het gebruik van de informatie die erin is vevat. Deze brochure wordt jaarlijks geüpdatet.

INHOUDSOPGAVE

Wegwijzer Nederlandse en Europese instrumenten en netwerken 2019 - 2020

	Inleiding	4		Netwerken	34
	Instrumenten	10			
	■ Europass	12		■ Electronic Platform of Adult Learning in Europe - EPALÉ	36
	■ European Credit System for Vocational Education and Training - ECVET	14		■ Erasmus+	38
	■ European Qualifications Framework - EQF	16		■ eTwinning	40
	■ European Quality Assurance in Vocational Education and Training - EQAVET	18		■ Eurodesk	42
	■ European Skills/Competences, Qualifications and Occupations - ESCO	20		■ Euroguidance	44
	■ FlexScan	22		■ European Agency for special Needs and Inclusive Education	46
	■ Internationale diploma-waardering - IDW	24		■ EUROpean Employment Services - EURES	48
	■ Kompas21	26		■ European Solidarity Corps	50
	■ Mobility-scoreboard	28		■ Europe Direct	52
	■ Raamwerk voor loopbaan-begeleiding jongeren	30		■ Eurydice	54
	■ Youthpass	32		■ Expertisepunt LOB	56
				■ Kennispunt MBO Leven Lang Ontwikkelen	58
				■ Leerwerkloketten	60
				■ Lifelong Learning Platform	62
				■ LINK	64
				■ NVS-NVL	66
				■ Noloc	68
				■ Refernet	70
				■ SALTO	72
				■ School Education Gateway	74
				■ VvSL	76



INLEIDING

Wegwijzer Nederlandse en
Europese instrumenten
en netwerken 2019 - 2020

Wegwijzer Nederlandse en Europese
instrumenten en netwerken 2019 - 2020

INLEIDING


Het succesvol meebewegen met de snel veranderende maatschappij en arbeidsmarkt vraagt om blijvende ontwikkeling van kennis, vaardigheden en competenties. Maak kennis met tal van (Europese) instrumenten en netwerken die een leven lang leren en ontwikkelen ondersteunen. Ze dragen bij aan duurzame inzetbaarheid, stimuleren kwaliteit in het beroeps- onderwijs en vereenvoudigen het studeren of werken in Nederland én Europa. Wat de instrumenten en netwerken inhouden, met welk doel, voor wie en hoe ze met elkaar in verhouding staan, leest u in deze wegwijzer.

Voor een betere ondersteuning van de verschillende doelgroepen worden ook instrumenten doorontwikkeld. In het voorjaar van 2020 wordt de **nieuwe Europass** gelanceerd. Een portaal dat nóg beter is gericht op het ondersteunen van de individuele gebruiker. Denk aan mogelijkheden als het flexibel en volledig digitaal vastleggen van kennis, vaardigheden en competenties. Ook standaarden voor het uitgeven van waardedocumenten, zoals diploma's, behoren tot de mogelijkheden. Daarnaast worden Nederlandse en Europese leermogelijkheden inzichtelijk gemaakt en worden in een later stadium ook vacatures met vraag en aanbod toegevoegd. Het Europassportaal is voor de individuele gebruiker, onderwijsinstellingen en werkgevers (zie ook blz 12).

Euroguidance Nederland is het Nederlandse loopbaankennispunt van Europese Unie. Het bevorderen van studie- en arbeidsmobiliteit door het versterken van de Europese dimensie in loopbaanbegeleiding en –oriëntatie is een van haar speerpunten. Deze wegwijzer draagt hier aan bij.

Heeft u een vraag over een van deze instrumenten of netwerken? Neem dan contact op met de betreffende organisatie.

Euroguidance Nederland

DOELGROEPENBEREIK:	Pagina	po-vo	mbo	ho	jongeren	volwassenen	
Instrumenten							
Europass	12-13		X	X	X	X	
ECVET: European Credit System for Vocational Education and Training	14-15		X		X	X	
EQF/NLQF: European Qualifications Framework	16-17				X	X	
EQAVET: European Quality Assurance in Vocational Education and Training	18-19		X				
ESCO: European Skills/Competences, Qualifications and Occupations	20-21						
FlexScan 	22-23		X	X			
Internationale diplomawaardering – IDW 	24-25		X	X			
Kompas21 	26-27		X				
Mobility-scoreboard	28-29	X	X	X	X	X	
Raamwerk voor loopbaanbegeleiding jongeren 	30-31	X	X	X	X		
Youthpass	32-33				X		
Netwerken							
EPALE: Electronic Platform of Adult Learning in Europe	36-37					X	
Erasmus+	38-39	X	X	X	X	X	
eTwinning	40-41	X	X	X			
Eurodesk	42-43	X	X	X	X		
Euroguidance	44-45						
European Agency for special Needs and Inclusive Education	46-47	X	X	X			
EURES: European Employment Services	48-49						
European Solidarity Corps	50-51				X		
Europe Direct	52-53	X	X	X	X	X	
Eurydice	54-55	X	X	X	X	X	
Expertisepunt LOB 	56-57	X	X	X			
Kennispunt MBO Leven Lang Ontwikkelen 	58-59		X				
Leerwerkloketten 	60-61	X	X	X	X	X	
Lifelong Learning Platform	62-63	X	X	X	X	X	
LINK: Learning INclusive NetworK	64-65		X	X	X		
NVS-NVL: Nederlandse Vereniging van schooldecanen 	66-67	X	X	X	X		
NOLOC 	68-69				X	X	
Refernet	70-71	X	X	X		X	
SALTO	72-73				X		
School Education Gateway	74-75	X	X				
VvSL: Vereniging van Schooldecanen en Loopbaanbegeleiders 	76-77	X	X	X	X		

	werk- zoekenden	werk- gevers	werk- nemers	vrijwilligers	LOB- professionals	Docenten/ opleiders	Onderwijs	Arbeids- markt
	X	X	X	X			X	X
	X	X	X			X	X	X
	X	X	X			X	X	X
						X	X	
	X	X			X		X	X
			X			X	X	X
	X	X	X				X	X
						X	X	
		X			X	X	X	X
		X			X		X	X
				X				
				X	X	X	X	X
	X	X	X	X	X	X	X	X
						X	X	
						X	X	
	X	X	X	X	X	X	X	X
						X	X	
					X	X	X	
	X	x	X		X	X	X	X
				X			X	
							X	
					X	X	X	X

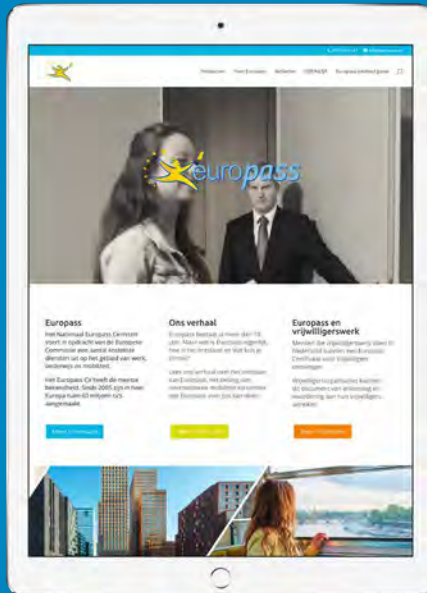


INSTRUMENTEN

Wegwijzer Nederlandse en
Europese instrumenten
en netwerken 2019 - 2020

Instrument

EUROPASS



info@europass.nl • www.europass.nl



Europass is een initiatief dat mobiliteit bij werken en leren vergemakkelijkt. Het transparant maken van kwalificaties en competenties is daarbij essentieel om de mobiliteit tussen Europese landen of binnen nationale sectoren te bevorderen. Een set van gestandaardiseerde documenten zijn beschikbaar in 26 talen.

Doel

Het inzichtelijk maken van vaardigheden, kwalificaties en ervaring in heel Europa in het kader van studie, stage of (vrijwilligers) werk.

Betreft

Competenties en vaardigheden

Bereik

- Europese arbeidsmarkt (werkgevers, werkzoekenden);
- onderwijs- en opleidingssector (lerenden);
- vrijwilligersorganisaties.

Instrumenten

Europassdocumenten:

- CV;
- Diplomasupplement;
- Certificaatsupplement;
- Europass mobiliteit;
- certificaat voor vrijwilligers.

De website biedt toegang tot

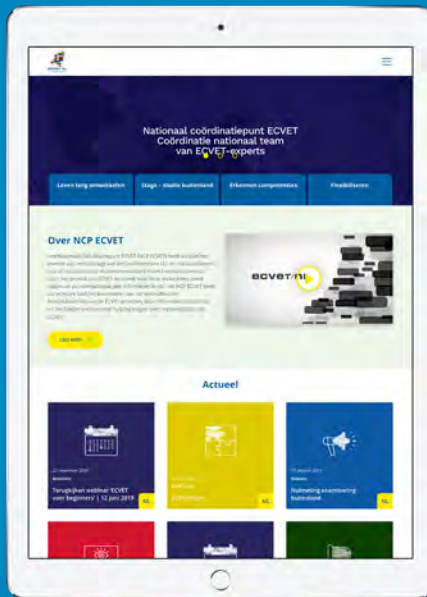
- het aanmaken van de verschillende Europassdocumenten;
- statusverklaringen (beschrijving van de waarde van een Nederlandse opleiding in het voortgezet onderwijs);
- inspiratievoorbeelden en tips.

Organisatie

DUO is het Nationaal Europass Centrum (NEC) dat de activiteiten rondom Europass coördineert en in eigen land promoot. Zij werken daarbij samen met een consortium uit het onderwijs- en arbeidsbemiddelingsveld: CINOP (NA Erasmus+ mbo-ve), DUO, Nuffic, MBO Raad, SBB, UWV/WERKbedrijf, Vereniging Hogescholen en VSNU.

Instrument

ECVET - EUROPEAN CREDIT SYSTEM FOR VOCATIONAL EDUCATION AND TRAINING



T: 073-6800762 • ecvet@cinop.nl • www.ecvet.nl



ECVET is een Europees initiatief, bedoeld om dát wat iemand (bewezen) weet en kan in beeld te brengen, officieel te erkennen, overdraagbaar te maken en te stapelen. Deelnemers uit het beroepsonderwijs of volwasseneneducatie kunnen hiermee volledig gebruikmaken van de door hen behaalde leerresultaten, ongeacht hoe of waar deze resultaten in de Europese Unie (EU) zijn behaald.

Doelen

- erkenning van leerresultaten (formeel, non-formeel en informeel leren) binnen de nationale context;
- erkenning en bevordering van (internationale) mobiliteit;
- leren in kleine(re) eenheden;
- flexibiliteit voor het verkrijgen van (delen) kwalificaties;
- aantrekkelijk beroepsonderwijs;
- vereenvoudiging van stapeling.

Betreft

Leereenheden

Bereik

- middelbaar beroepsonderwijs en volwasseneneducatie (docenten, opleidingscoördinatoren, examencommissies);
- (volwassen) lerenden;
- branches en bedrijven.

Instrumenten

De website biedt:

- uitleg over ECVET en de toepassing

ervan in de praktijk;

- informatie over de laatste nationale en Europese (beleids)ontwikkelingen;
- praktische handreikingen en informatie over bijeenkomsten;
- hulp op aanvraag.

ECVET-toolkit: www.ecvet-toolkit.eu/

- praktische voorbeelden;
- handige formats;
- checklists;
- video's over de meerwaarde van het gebruik van ECVET.

Organisatie

Het Nationaal Coördinatiepunt ECVET (NCP ECVET) werkt nauw samen met het nationale team van ECVET-experts. Zij verbinden mbo-instellingen en stake-holders die met ECVET werken en faciliteren bij het verkennen van de mogelijkheden van ECVET in leven lang leren en mobiliteit in Nederland en daar buiten. ECVET wordt ondersteund door het Europese programma Erasmus+. Het NCP ECVET wordt uitgevoerd door CINOP.

EQF - EUROPEAN QUALIFICATIONS FRAMEWORK



Het Europees kwalificatieraamwerk maakt acht niveaus van alle kwalificaties, van basiseducatie tot universiteit, met elkaar vergelijkbaar en zorgt voor transparantie in de opleidings- en trainingsmarkt. Dit zowel voor het formele als het private onderwijs. Het beschrijft per niveau de bijbehorende kennis en vaardigheden en de mate van verantwoordelijkheid en zelfstandigheid.

Doelen

- het bevorderen van mobiliteit van werknemers en lerenden;
- een leven lang ontwikkelen mogelijk maken;
- duidelijkheid over het niveau van kwalificaties;
- het vergroten van het begrip en de vergelijking van de kwalificatieniveaus in verschillende Europese landen.

Betreft

Niveau kwalificaties en de daaraan gekoppelde opleidingen en examens

Bereik

- eigenaren van kwalificaties;
- branches en sectoren;
- opleidingen en trainingen: studenten, opleiders;
- arbeidsmarkt: werkgevers, werknemers.

Instrumenten

De website biedt informatie:

- voor werkgevers, werknemers en

opleiders over de werkwijze van inschaling;

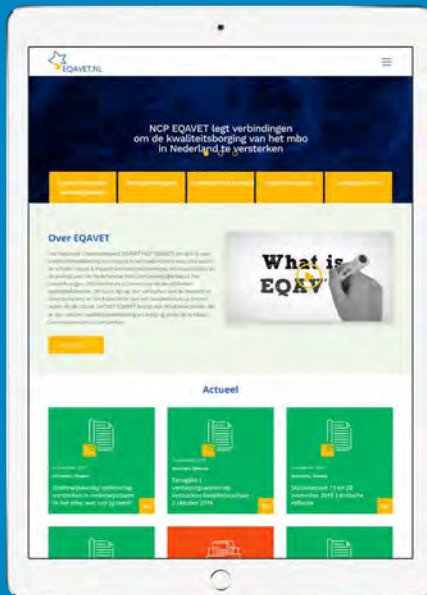
- inspiratievoorbeelden;
- analyses;
- NLQF-register van ingeschaalde kwalificaties;
- activiteiten voor deelname.

Organisatie

Het Nationaal Coördinatiepunt NLQF (NCP NLQF) is een onafhankelijke organisatie die zorgt voor de invoering van het NLQF in Nederland. Het NCP is verantwoordelijk voor de inschaling van kwalificaties van particuliere aanbieders en opname in het register in Nederland. Het NCP NLQF werkt samen met onafhankelijke commissies en Programmaraad. Deze is verantwoordelijk voor alle besluiten over de inschaling van niet door de overheid gereguleerde kwalificaties. Het NCP NLQF onderhoudt het NLQF-register en zorgt voor voorlichting en monitoring. Het NCP NLQF wordt uitgevoerd door CINOP en gefinancierd door het ministerie van OCW.

Instrument

EQAVET - EUROPEAN QUALITY ASSURANCE IN VOCATIONAL EDUCATION AND TRAINING



T: 073-6800800 • eqavet@cinop.nl • www.eqavet.nl



EQAVET is het Europese referentiekader voor kwaliteitsborging in het mbo. Het referentiekader is gebaseerd op de Plan-Do-Check-Act-cyclus en bevat indicatoren en descriptoren op nationaal en instellingsniveau.

Doelen

- het versterken van kwaliteitsborging in het mbo in Nederland;
- het samenbrengen van stakeholders;
- kwaliteitscultuur;
- het versterken van de rol van (oud) studenten, bedrijven en medewerkers in kwaliteitsborging;
- kennisdelen en –ontwikkelen met Europese lidstaten.

Betreft

Kwaliteitsborging

Bereik

Middelbaar beroepsonderwijs (managers, docenten, kwaliteitszorgmedewerkers)

Instrumenten

De website biedt:

- informatie over de laatste nationale en Europese (beleids)ontwikkelingen;
- handreikingen;
- literatuur;
- artikelen ter ondersteuning en inspiratie;
- activiteiten voor deelname.

Digitale scans als gespreksstarters voor teams:

www.eqavet.nl/teamkwaliteitsportret

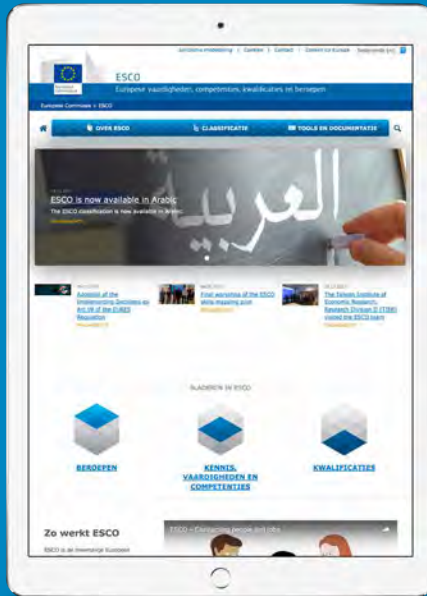
- Kwaliteitscultuur;
- Visie op onderwijskwaliteit;
- Collegiaal leren.

Organisatie

Het Nationaal Coördinatiepunt (NCP) EQAVET werkt nauw samen met onder andere het Kwaliteitsnetwerk MBO, JOB, de MBO Raad, S-BB en NRTO. Het NCP EQAVET is in Nederland het aanspreekpunt voor het Europees referentiekader voor kwaliteitsborging in het mbo. EQAVET wordt ondersteund door het Europese programma Erasmus+. Het NCP EQAVET wordt uitgevoerd door CINOP.

Instrument

ESCO - EUROPEAN SKILLS/COMPETENCES, QUALIFICATIONS AND OCCUPATIONS



www.ec.europa.eu/esco/portal



ESCO identificeert, beschrijft en classificeert beroepen, vaardigheden en kwalificaties die relevant zijn in de EU voor de arbeidsmarkt en voor onderwijs en opleiding. ESCO werkt als een woordenboek en maakt deze informatie eenvoudig toepasbaar in tal van digitale systemen zoals het nieuwe Europass platform. De systemen kunnen ESCO gebruiken voor diensten zoals het matchen van werkzoekenden met vacatures op basis van hun vaardigheden, maar bijvoorbeeld ook trainingen voorstellen aan mensen die willen bijscholen.

Doelen

Het vergemakkelijken van:

- de arbeidsmobiliteit van werknemers in en tussen Europese landen;
- de communicatie tussen belanghebbenden op het gebied van werkgelegenheid, onderwijs en opleiding.

Betreft

Europese classificatie voor vaardigheden, opleidingen en beroepen

Bereik

- Europese arbeidsmarkt (werkgevers, werkzoekenden);
- onderwijs- en opleidingssector (lerenden).

Instrumenten

De ESCO-classificatie:

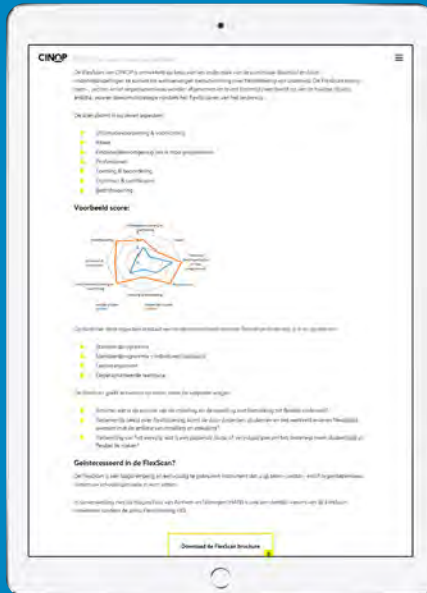
- inventariseert en categoriseert vaardigheden, competenties, kwalificaties en beroepen die relevant zijn voor de Europese arbeidsmarkt en de onderwijs- en opleidingssector;
- beschikbaar in alle Europese talen en Arabisch;
- gerelateerd aan standaarden zoals het EQF;
- biedt een systematisch overzicht van de relaties tussen de verschillende concepten.

Organisatie

De Europese Commissie DG Werkgelegenheid, Sociale Zaken en Inclusie heeft ESCO ontwikkeld en draagt zorg voor de continue actualisering ervan in samenwerking met Cedefop (Europees Centrum voor de ontwikkeling van de beroepsopleiding) en belanghebbenden.

Instrument

FLEXSCAN



T: 073-6800800 • flexibiliseringmbohbo@cinop.nl • www.cinop.nl/een-kwestie-van-kiezen-met-de-flexscan



De FlexScan brengt in kaart of en hoe studenten en docenten het onderwijs als flexibel ervaren en wat hun wensen zijn op dit punt. De FlexScan is op team-, sector- en/of organisatieniveau inzetbaar. Het levert (letterlijk) een beeld op van de huidige situatie, ambitie, visie en toekomststrategie rondom het flexibiliseren van het onderwijs.

Doelen

- het inzichtelijk maken van de (gewenste) mate, mogelijkheden en kansen van flexibiliteit in het onderwijs;
- het beter kunnen inspelen op de behoeften en kenmerken van lerenden én het bedrijfsleven.

Betreft

Flexibel en gepersonaliseerd leren

Bereik

- studenten, docenten, onderwijsmanagers in het mbo en hbo;
- beleidsmakers;
- werknemers.

Instrumenten

Digitale scans: flexibelberoepsonderwijs.nl

- voor het mbo;
- voor hbo-deeltijdopleidingen;
- voor hbo-voltijdopleidingen.

De scan zoomt in op zeven aspecten:

1. informatievoorziening & voorlichting
2. intake

3. onderwijsleeromgeving (en in mbo onderwijsprogramma)
4. professionals
5. toetsing & beoordeling
6. diploma's & certificaten
7. bedrijfsvoering

Met deze aspecten ontstaat een onderbouwd beeld van hoe flexibel uw onderwijs is.

Daarbij wordt uitgegaan van vier scenario's:

1. standaardprogramma
2. standaardprogramma + individueel maatwerk
3. leerarrangement
4. gepersonaliseerde leerroute

Organisatie

De FlexScan is ontwikkeld door CINOP, Expertisecentrum handicap + studie, de Hogeschool van Arnhem en Nijmegen en het Deltion College. Scholen kunnen na een intakegesprek zelfstandig met de FlexScan aan de slag of met ondersteuning van CINOP. CINOP ondersteunt naar behoefte bij rapportages, organiseert introductieworkshops en resultatenworkshops.

Instrument

IDW - INTERNATIONALE DIPLOMAWAARDERING



T: 079-3217930 • info@idw.nl • www.idw.nl



Een diplomawaardering wordt gebruikt voor het duidelijk maken van de waarde van een buitenlands diploma of opleiding in Nederland. Diplomawaardering is een schriftelijk advies en geeft aan wat de waarde is van een buitenlands diploma of opleiding in Nederland. Het bevat een vergelijking van een buitenlands diploma of opleiding met het Nederlandse onderwijssysteem. Nederlandse onderwijsinstellingen en werkgevers kunnen de waarde van het buitenlandse diploma hiermee beter inschatten.

Doel

Het beter kunnen inschatten van de waarde van het buitenlandse diploma of opleiding.

Betreft

Diplomawaardering

Bereik

- studenten;
- werkgevers, werknemers en werkzoekenden.

Instrumenten

De website biedt:

- mogelijkheid tot het aanvragen van een diplomawaardering;
- informatie over studeren, werken en inburgering in Nederland;
- informatie over het Nederlandse onderwijssysteem in vijf talen;
- informatie over studeren en werken voor deelnemers die naar het buitenland willen.

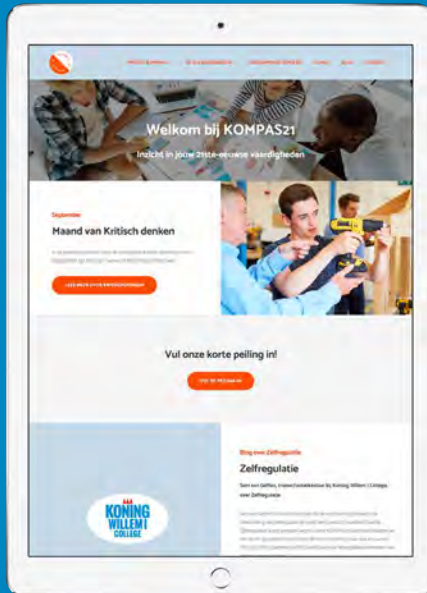
Organisatie

SBB en Nuffic vormen samen de structuur voor internationale diplomawaardering (IDW). Dat doet het IDW in opdracht van het ministerie van Onderwijs, Cultuur en Wetenschap en het ministerie van Sociale Zaken en Werkgelegenheid.

De Samenwerkingsorganisatie Beroeps- onderwijs Bedrijfsleven (SBB) is het expertisecentrum voor buitenlandse diploma's op het niveau van voorbereidend en middelbaar beroepsonderwijs (vmbo en mbo).

Instrument

KOMPAS21



T: 073-6872500 • kompas21@ecbo.nl • www.kompas21.nl



KOMPAS21 (Kennis Over Mijn Persoonlijke Attitudes en Skills21) is een instrument in ontwikkeling. KOMPAS21 helpt de student inzicht te krijgen in zijn of haar 21^{ste}-eeuwse vaardigheden. Zoals bij een echt kompas laat KOMPAS21 zien waar de student heen wil (ontwikkeling) en waar de student nu is (niveau). In het schooljaar 2019-2020 wordt bij de deelnemende onderwijsinstellingen geëxperimenteerd met het gebruik van het digitale instrument.

Doel

Het verkrijgen van inzicht in de persoonlijke 21^{ste} -eeuwse vaardigheden.

Betreeft

21^{ste} -eeuwse vaardigheden (zoals kritisch denken, samenwerken, ondernemendheid)

Bereik

Middelbaar beroepsonderwijsinstellingen (docenten, studenten, bedrijfsleven)

Instrumenten

De website biedt:

- informatie over de opzet en activiteiten voor de ontwikkeling van Kompas21;
- blogs over 21^{ste} –eeuwse vaardigheden.

Kompas21:

- Het instrument wordt ontwikkeld aan de hand van online peilingen, literatuuronderzoek en Group Design Rooms (GDR).
- Studenten, docenten en het bedrijfsleven bespreken maandelijks in een GDR, de

zogenoemde versnellingskamers, wanneer iemand voldoende 21^{ste} -eeuws vaardig is. Steeds staat een andere vaardigheid hierbij centraal.

- Gekeken wordt waar de student heen wil (ontwikkeling), waar de student nu is (niveau) en vanuit welke motieven de student een bepaalde koers uitstippelt.

Organisatie

ECBO en ROC Friese Poort zorgen als trekkers dat KOMPAS21 een traject is voor en door de mbo-sector. Naast ROC Friese Poort participeren Albeda, Grafisch Lyceum Utrecht, Helicon, Koning Willem I College, MBO Amersfoort, Nova College, ROC Midden Nederland, ROC Mondriaan, ROC Nijmegen, ROC van Twente en SintLucas. ECBO is onderdeel van CINOP.

MOBILITY-SCOREBOARD



www.cedefop.europa.eu/en/publications-and-resources/data-visualisations/mobility-scoreboard



Het mobiliteitsscoreboard ondersteunt de beleidsvorming op het brede terrein van de internationale leermobiliteit initieel beroepsonderwijs en –opleiding. Het scoreboard maakt ontwikkelingen in het IVET-mobiliteitsbeleid inzichtelijk en identificeert belemmeringen voor mobiliteit.

Doel

Het innoveren van mobiliteitsactiviteiten.

Bereik

- beleidsmakers (zowel op nationaal als op EU-niveau);
- organisaties van initieel beroeps- onderwijs en –opleiding;
- bedrijven die betrokken zijn bij mobiliteitsactiviteiten;
- begeleidingsinstellingen;
- deskundigen, onderzoekers en het grote publiek.

Instrument

Het instrument geeft gedetailleerde landen- informatie, voorwaarden voor lerende mobiliteit van initieel beroepsonderwijs en –opleiding, ontsluit best practices en doet suggesties voor hervormingen.

Het mobility scoreboard focust op de volgende tien thema's:

- informatie en begeleiding over mogelijkheden van mobiliteit;
- het motiveren van lerenden voor mobiliteit;
- voorbereiding van lerenden op mobiliteit;
- het wegnemen van belemmeringen voor mobiliteit;
- meeneembaarheid van beurzen en leningen;
- het waarborgen van de kwaliteit van de mobiliteit;
- erkenning van leerresultaten;
- steun voor kansarme lerenden;
- partnerschappen en financiering.

Organisatie

Het mobility scoreboard vormt als ondersteunend hulpmiddel voor lerende mobiliteit een aanvulling op Europass en ECVET. De tool is mede ontwikkeld door ReferNet en vertegenwoordigers van verschillende Europese Nationale Agentschappen Erasmus+.

Instrument

RAAMWERK VOOR LOOPBAANBEGELEIDING JONGEREN



T: 073-6800762 • euroguidance@cinop.nl • www.raamwerklob.nl



Het raamwerk LOB voor jongeren is een handreiking voor loopbaanprofessionals voor vormgeving en uitvoering van LOB-beleid binnen scholen. Het raamwerk draagt bij aan de professionalisering van loopbaanprofessionals en zorgt voor betere afstemming en aansluiting van het onderwijs op de arbeidsmarkt.

Doelen

- ondersteuning van loopbaanprofessionals bij het versterken van de kwaliteit van LOB van jongeren in het onderwijs;
- betere afstemming van onderwijsaanbod door LOB-opleiders;
- ondersteuning van HR-beleid binnen scholen en professionalisering van loopbaanprofessionals;
- het vergemakkelijken van de discussie binnen de onderwijsorganisatie.

Betreft

Loopbaanontwikkeling en –begeleiding van jongeren in het onderwijs

Bereik

Voortgezet en middelbaar beroepsonderwijs, hoger onderwijs (mentoren, decanen, LOB-coördinatoren, teamleiders, beleidsmakers)

Digitale tool

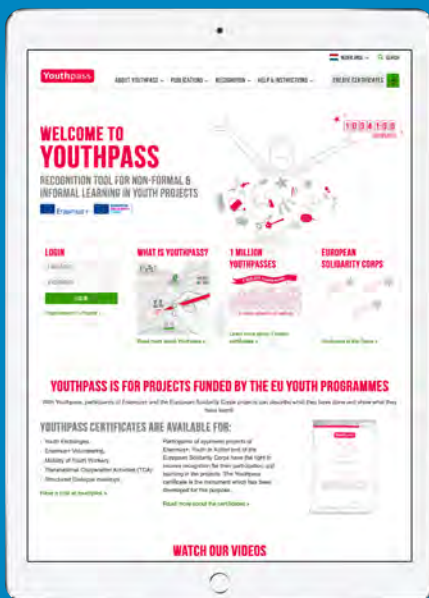
Het raamwerk is opgesplitst naar drie doelgroepen. Hiervoor zijn de te verwachte rollen en deskundigheden beschreven. De vier aandachtsgebieden uit de LOBscan Visie & advies voor beleid, Oriëntatie & begeleiding, Organisatie en Samenwerking zijn hierin uitgewerkt.

Organisatie

Euroguidance Nederland heeft het raamwerk voor loopbaanbegeleiding ontwikkeld met ondersteuning van de MBO Raad, de VO-raad en het ministerie van OCW. Bij de ontwikkeling zijn vele partijen uit praktijk en wetenschap betrokken. Euroguidance wordt ondersteund door het Europese programma Erasmus+. Euroguidance Nederland wordt uitgevoerd door CINOP.

Instrument

YOUTHPASS



youthpass@salto-youth.net ■ www.youthpass.eu/nl



Youthpass is een methode om jongeren en jongerenwerkers te ondersteunen in hun leerproces tijdens niet-formele leeractiviteiten. Jongeren en jongerenwerkers die deel hebben genomen aan een project van Erasmus+ Jeugd of het European Solidarity Corps hebben recht op een Youthpass-certificaat als erkenning van hun deelname en leerervaringen in het project.

Doelen

- erkennen van leren door jongeren-activiteiten met het Europese programma Erasmus+ Jeugd en European Solidarity Corps;
- ondersteunen van het leerproces van jongeren en jongerenwerkers door hen bewust te maken van hun competenties;
- vergroten van de inzetbaarheid van jongeren en jongerenwerkers op de arbeidsmarkt door het benoemen van ontwikkelde kerncompetenties.

Betreft

- erkenning voor niet-formeel leren in de jeugdsector;
- methode om jongeren en jongerenwerkers te ondersteunen in hun leerervaring.

Bereik

Jongeren en jongerenwerkers

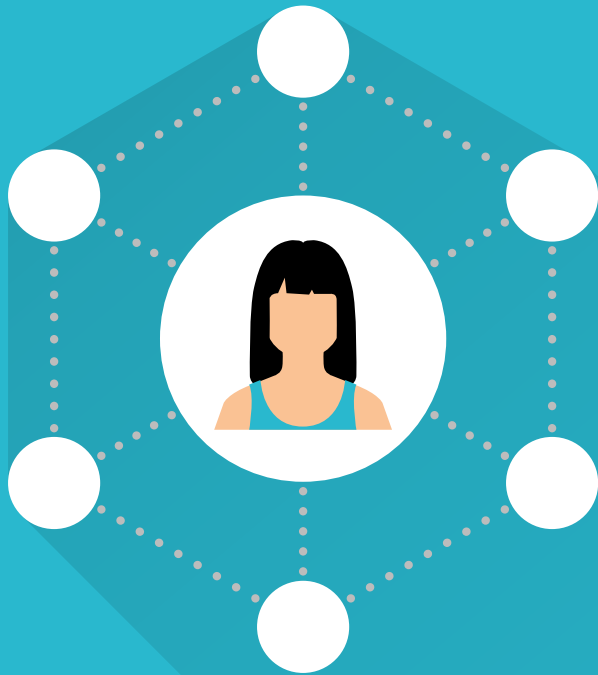
Instrument

Youthpass

- certificaat met beschrijving van activiteiten en verworven kerncompetenties;
- jongeren reflecteren met acht kerncompetenties op hun leerervaring en beschrijven zij wat ze hebben gedaan en geleerd;
- ondersteunt de reflectie op het persoonlijke niet-formele leerproces en de resultaten daarvan;
- een certificaat dat begrijpelijk is voor mensen buiten de jeugdsector.

Organisatie

Het Europese erkenningsinstrument voor niet-formeel en informeel leren in het jeugd- en jongerenwerk, is ontwikkeld door SALTO. Het is beschikbaar voor deelnemers aan projecten die worden gefinancierd door de programma's Erasmus+ Jeugd en het European Solidarity Corps.



NETWERKEN

Wegwijzer Nederlandse en
Europese instrumenten
en netwerken 2019 - 2020

Netwerk

EPALE - ELECTRONIC PLATFORM OF ADULT LEARNING IN EUROPE



T: 073-6800762 ■ epale@cinop.nl ■ www.ec.europa.eu/epale/nl



EPALE is een online community voor professionals en vrijwilligers die werken met lerende volwassenen. Het platform biedt informatie over de laatste trends, innovaties, activiteiten, beleid en onderzoek, zowel binnen Nederland als over de grenzen heen. Thema's als een Leven Lang Leren, leeromgevingen, ondersteuning van cursisten en kwaliteit en beleid staan centraal.

Doelen

- verbetering van de volwasseneneducatie;
- versterking van deze sector door het stimuleren van kennisuitwisseling rondom lerende volwassenen;
- betere aansluiting van volwassenen in de maatschappij en op de arbeidsmarkt.

Betreft

Professionalisering in de volwasseneneducatie

Bereik

Professionals die werken met lerende volwassenen (beleidsmakers, onderzoekers, docenten, managers, vrijwilligers, bibliothecarissen)

Netwerk

Het online platform biedt:

- informatie over de laatste (inter-)nationale (beleids)ontwikkelingen, onderzoeken, best practices, instrumenten, blogs en activiteiten over actuele nationale en Europese thema's;

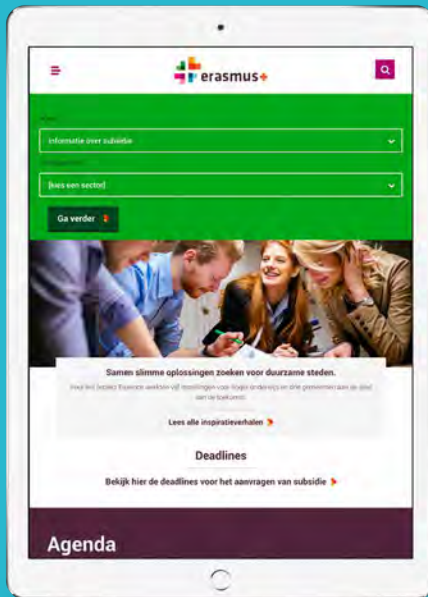
- partnersearchdatabase voor het vinden van samenwerkingspartners en contact met Europese professionals in de volwasseneneducatie;
- online samenwerkingsmogelijkheden (collaborative spaces);
- mogelijkheid voor promotie eigen initiatieven;
- actieve deelname aan het pan-Europese debat.

Organisatie

Het platform wordt gecoördineerd door de Europese Commissie DG voor Onderwijs en Cultuur. De Nederlandse invulling van EPALE wordt vormgegeven door een NSS, een nationale ondersteuningsdienst. In Nederland is CINOP aangewezen als NSS. Zij coördineren samen met de Vlaamse NSS de Nederlandse input op EPALE en (co-)organiseren inhoudelijke bijeenkomsten omtrent actuele thema's. Ze werken daarbij nauw samen met EPALE-ambassadeurs. EPALE wordt ondersteund door het Europese programma Erasmus+.

Netwerk

ERASMUS+



T: 073-6800762 (mbo-ve) ■ T: 070-4260260 (po-vo-ho) ■
T: 030-2306344 (jeugd) ■ info@erasmusplus.nl ■
www.erasmusplus.nl



Erasmus+ is het Europese subsidieprogramma voor onderwijs, jeugd en sport. Het biedt mogelijkheden voor studie, stage, werk, jobshadowing, het volgen van trainingen en het doen van vrijwilligerswerk in Europa en in sommige gevallen ook daarbuiten. Ook samenwerken aan onderwijs-innovatie en uitwisselen van succesvolle aanpakken behoren tot de mogelijkheden.

Doelen

- leven lang leren en ontwikkelen;
- economische groei;
- werkgelegenheid;
- gelijke kansen en inclusie in Europa door:
 - ontwikkelen van nieuwe competenties, vaardigheden en leermethodes;
 - persoonlijke groei;
 - vergroten van de capaciteit en de internationale dimensie van organisaties;
 - kwaliteitsverbetering van de onderwijssector en jeugdwerk.

Betreft

Lerende mobiliteit, innovatieve samenwerking en delen van best practices

Bereik

Studenten, jongeren, stagiairs, leerlingen, volwassenen, vrijwilligers, leraren, opleiders, jeugdwerkers en professionals die actief zijn in de onderwijs-, opleidings- en jongerensector.

Netwerk

De website biedt:

- informatie en documentatie voor de verschillende doelgroepen voor het aanvragen van subsidie en uitvoering van mobiliteit en Europese samenwerking;
- Informatie over de laatste nationale en Europese (beleids)ontwikkelingen, inspirerende praktijkvoorbeelden en activiteiten voor nieuwkomers en projectuitvoerders.

Organisatie

In 34 Europese landen zijn Nationale Agentschappen Erasmus+ gevestigd. In Nederland wordt het subsidieprogramma Erasmus+ uitgevoerd door het Nationaal Agentschap Erasmus+ Onderwijs & Training en het Nationaal Agentschap Erasmus+ Jeugd. Nuffic, CINOP en het Nederlands Jeugdinstituut vormen samen deze Nationale Agentschappen, in opdracht van de ministeries van OCW en VWS.

Netwerk

ETWINNING



T: 070-4260260 ■ etwinning@nuffic.nl ■ www.etwinning.net/nl



eTwinning is een online community waar leraren en leerlingen gratis en veilig internationaal kunnen samenwerken. eTwinning stimuleert 21^{ste} -eeuwse vaardigheden van zowel leraren als leerlingen en maakt het uitvoeren van verplichte lesstof inspirerend.

Doelen

- een internationale ervaring voor docenten en leerlingen.;
- verkrijgen van inspiratie voor vormgeving verplichte onderwijslesstof;
- stimuleren van ICT-vaardigheden;
- duurzame partnerschappen met scholen in het buitenland.

Betreft

Online internationale samenwerking tussen scholen binnen Europa

Bereik

Primair- en voortgezet onderwijs, middelbaar beroepsonderwijs, hoger onderwijs (PABO's en lerarenopleidingen)

Netwerk

Het portaal www.etwinning.net biedt:

- samenwerkingsmogelijkheden en goede praktijkvoorbeelden;
- mogelijkheden en activiteiten voor online professionele ontwikkeling voor leerkrachten;
- een veilige online werkruimte.

Organisatie

eTwinning is onderdeel van het subsidieprogramma Erasmus+ dat wordt gecoördineerd door de Education, Audiovisual and Culture Executive Agency (EACEA) van de Europese Commissie. Nuffic is de uitvoerende organisatie voor eTwinning in Nederland. Naast een helpdeskfunctie organiseren zij ook trainingen en activiteiten om deelname aan eTwinning te stimuleren.

Netwerk

EURODESK



T: 030-2306323 ■ eurodesk@nji.nl ■ www.go-europe.nl



Eurodesk (in Nederland: GO Europe) wijst de weg naar een buitenland-ervaring in Europa. Het is hét startpunt voor jongeren voor informatie over vrijwilligerswerk, studie, stage, uitwisselingen, (vakantie)werk en taalcursussen in Europa.

Doel

Het inzichtelijk maken van mobiliteitsmogelijkheden in Europa.

Betreft

Europees informatienetwerk voor jongeren

Bereik

Jongeren tussen de 15 en 30 jaar, jongerenwerkers en decanen.

Netwerk

De website [GO Europe](#) biedt:

- informatie over vrijwilligerswerk, studie, stage, (vakantie)werk, jongerenuitwisselingen en taalcursussen in Europa;
- inspiratieverhalen van Nederlandse jongeren met een buitenlandervaring;
- een helpdesk voor vragen van jongeren om ze op weg te helpen.

Organisatie

Het Nederlands Jeugdinstituut is de uitvoerende organisatie van Eurodesk in Nederland. Eurodesk/GO Europe is tevens de Nederlandse uitvoerder van de European Youth Portal en contactpersoon voor Nederlandse jongeren wat betreft #DiscoverEU.

Netwerk

EUROGUIDANCE



T: 073-6800762 ■ euroguidance@cinop.nl ■ www.euroguidance.nl



Euroguidance Nederland ondersteunt (inter)nationale netwerken voor loopbaanoriëntatie en –begeleiding (LOB) en bevordert samenwerking tussen belanghebbenden in onderwijs en arbeidsmarkt. Euroguidance Nederland deelt uitkomsten en ervaringen uit de nationale context met haar Europese netwerkpartners en vertaalt inzichten uit Europa naar de Nederlandse context. Euroguidance Nederland is het Nederlandse Loopbaankennispunt EU.

Doelen

- ondersteunen van de ontwikkeling van de Europese dimensie van loopbaanoriëntatie en –begeleiding, een leven lang;
- vergroten van de bewustwording van de meerwaarde van internationale mobiliteit;
- stimuleren van competentieontwikkeling van LOB-professionals;
- verzamelen, verspreiden en informatie-uitwisseling over de Europese dimensie van LOB.

Betreft

Loopbaanoriëntatie en –begeleiding met een Europese dimensie

Bereik

- onderwijs (loopbaanbegeleiders, coördinatoren internationalisering, beleidsmakers);
- arbeidsmarkt (loopbaanprofessionals en –experts, beleidsmakers).

Netwerk

De [website](#) biedt actuele informatie over:

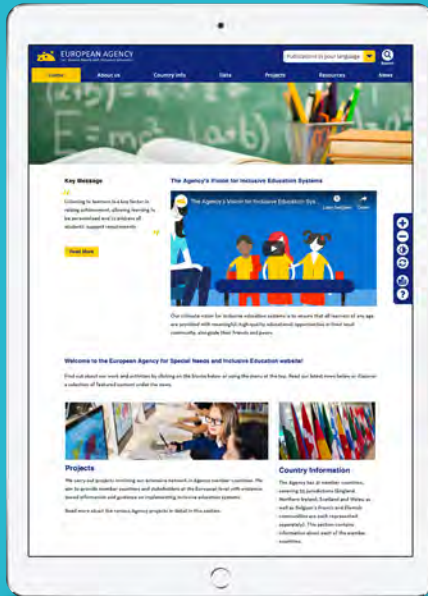
- onderwijs-, opleidings- en begeleidings-systemen in de EU- en EER-lidstaten en kandidaat-lidstaten;
- Europese initiatieven en programma's op het gebied van onderwijs, opleiding en mobiliteit;
- project- en onderzoeksresultaten, beleidsontwikkelingen, publicaties, innovatieve methodieken en goede LOB-praktijkvoorbeelden;
- activiteiten op relevante thema's voor deelname.

Organisatie

Euroguidance Nederland organiseert seminars, trainingen en studiebezoeken op verschillende relevante thema's. De uitvoerende organisatie van Euroguidance in Nederland is CINOP. Euroguidance wordt ondersteund door het programma Erasmus+.

Network

EUROPEAN AGENCY FOR SPECIAL NEEDS AND INCLUSIVE EDUCATION



www.european-agency.org



Het Europees Agentschap werkt aan inclusieve onderwijsstelsels. Met het combineren van perspectieven van beleid, praktijk en onderzoek ondersteunt het netwerk de lidstaten bij het verbeteren van hun onderwijsbeleid en -praktijk. Belanghebbenden op Europees niveau worden voorzien van evidence-based informatie en begeleiding bij de implementatie van inclusief onderwijs. Zodat alle lerenden van alle leeftijden, ongeacht hun leeftijd, zinvolle en kwalitatief hoogwaardige onderwijsmogelijkheden krijgen, samen met hun vrienden en leeftijdgenoten.

Doelen

- ondersteuning van de Europese lidstaten voor kwalitatief en effectief inclusief onderwijs;
- ondersteuning van netwerken;
- het vergroten van de mogelijkheden voor actieve deelname aan de samenleving.

Betreft

Inclusief onderwijs

Bereik

- gehele onderwijsveld;
- beleidsmakers.

Netwerk

Activiteiten van het netwerk zijn gericht op

- thematische projecten over kwesties van gemeenschappelijk belang voor beleidsmakers gericht op speciale behoeften en inclusief onderwijs. De belangrijkste projectresultaten worden vertaald in alle 25 officiële talen van het Agentschap;

- informatievoorziening: over het rechtstelsel, de financiering, de systemen voor ondersteuning en specialistische voorzieningen, de lerarenopleiding voor inclusie, landenverslagen enzovoort;
- organiseren van verspreidingsconferenties, rondetafelgesprekken, thematische sessies en andere evenementen;
- ondersteunen van netwerken.

Organisatie

Het agentschap is een onafhankelijke organisatie die fungeert als platform voor samenwerking voor de ministeries van Onderwijs van 31 lidstaten. De prioriteiten van de aangesloten 31 lidstaten zijn overeenkomstig met de prioriteiten van de Europese Raad. Deze zijn vastgesteld in de ET 2020-strategie en in overeenstemming met internationale overeenkomsten, zoals het Verdrag van de Verenigde Naties inzake de rechten van personen met een handicap en het Verdrag inzake de rechten van het kind.

Netwerk

EURES - EUROPEAN EMPLOYMENT SERVICES



T: 00800-40804080 ■ www.ec.europa.eu/eures/public/nl ■ www.werk.nl/werk_nl/eures



EURES helpt werkzoekenden aan een baan en werkgevers aan personeel in heel Europa. Het beginsel van vrij verkeer van werknemers wordt gezien als een van de belangrijkste rechten van de burgers van de Europese Unie.

Doel

Het vereenvoudigen van het vrije verkeer van werknemers in de Europese Economische Ruimte (EER) (de achttwintig lidstaten van de Europese Unie, Noorwegen, Liechtenstein en IJsland) plus Zwitserland.

Betreft

Werken en werving in Europa

Bereik

- werkzoekenden die in een ander land willen gaan werken of studeren;
- werkgevers die mensen uit andere landen in dienst willen nemen.

Netwerk

De website biedt:

- een grote verscheidenheid aan diensten gericht op werk en werving;
- informatie over activiteiten zoals banenmarkten en voorlichtingsdagen.

Organisatie

Het webportaal wordt gecoördineerd door de Europese Commissie DG voor Onderwijs en Cultuur. Het UWV Werkbedrijf in Amsterdam is voor Nederland de uitvoerende organisatie.

EURES is een samenwerkingsnetwerk van arbeidsbureaus. De vakbonden en werkgeversorganisaties maken als partners eveneens deel uit van het netwerk.

Netwerk

EUROPEAN SOLIDARITY CORPS



T: 030-2306344 • esc@nji.nl • www.europeansolidaritycorps.nl



Het European Solidarity Corps is een Europees subsidieprogramma voor jongeren en organisaties die de wereld een beetje mooier willen maken. Op drie manieren kunnen jongeren worden voorbereid op actieve deelname in de maatschappij. De “smaken” zijn: Vrijwilligerswerk, Solidariteitsprojecten en Werkervaringsplekken & Banen.

Doel

Het vergroten van competenties en vaardigheden van Europese jongeren door maatschappelijke betrokkenheid.

Organisatie

Het Nederlands Jeugdinstituut is de uitvoerende organisatie van het European Solidarity Corps in Nederland.

Betreft

Europees subsidieprogramma voor jongeren en maatschappelijke organisaties

Bereik

Jongeren tussen de 18 en 30 jaar, jongerenwerkers en decanen.

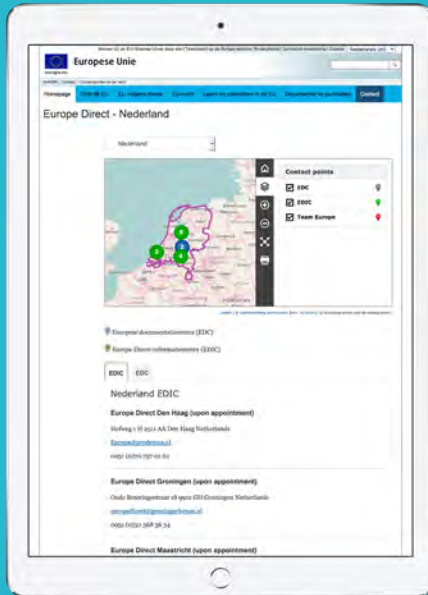
Netwerk

De [website van het European Solidarity Corps](#) biedt:

- informatie over Vrijwilligerswerk, Solidariteitsprojecten en Werkervaringsplekken & Banen in Europa;
- inspiratieverhalen van Nederlandse jongeren en organisaties;
- alle benodigde documenten voor het aanvragen van subsidie en het uitvoeren van een project binnen het European Solidarity Corps.

Netwerk

EUROPE DIRECT



www.europa.eu/european-union/contact/meet-us/netherlands_nl



Europe Direct biedt informatie over Europa en de Europese instellingen. Particulieren en bedrijven kunnen er terecht voor algemene vragen over de Europese Unie en over burgerrechten.

Doel

Het inzichtelijk maken van de mogelijkheden van wonen, werken, reizen en zaken doen in Europa.

Betreft

Algemene informatie over Europa en Europese instellingen

Bereik

Iedereen die meer wil weten over Europa.

Netwerk

Het portaal biedt:

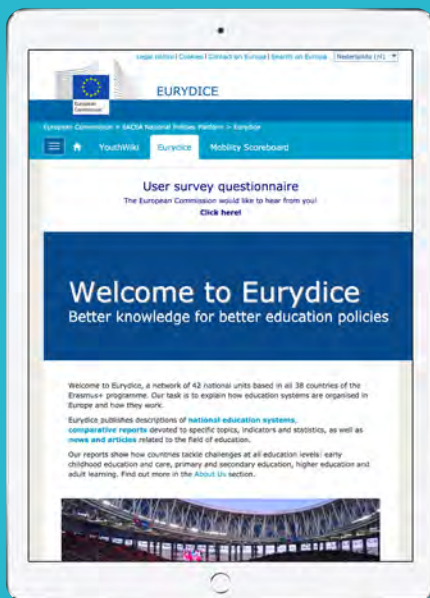
- algemene informatie over de EU, wonen, werken en reizen in de EU, EU-recht, informatie over landbouw, ondernemen, cultuur, gezondheid enzovoort;
- informatie over belastingen, douane, in- en uitvoer van goederen, subsidie-mogelijkheden voor bedrijven;
- officiële documenten, publicaties, statistieken, open data enzovoort;
- lesmateriaal over de EU voor leerkrachten;
- kids'corner waar zij spelend en kwissend meer te weten komen over Europa.

Organisatie

Het webportaal wordt gecoördineerd door de Europese Commissie DG Werkgelegenheid, Sociale zaken en Mobiliteit. De Europese Unie heeft ruim vijfhonderd informatiepunten. Nederland heeft negen informatieloketten: in de bibliotheken van Almere, Amsterdam, Groningen, Maastricht, Middelburg, Utrecht en Rotterdam, in het stadhuis van Den Haag en bij LTO Noord. Zij organiseren voorlichtingen over Europa, met debatten, lezingen en schoolbezoeken.

Network

EURYDICE



https://eacea.ec.europa.eu/national-policies/eurydice/home_nl



Eurydice is een informatienetwerk voor onderwijs in Europa. Een netwerk voor verzameling, verwerking, analyse en verspreiding van betrouwbare en eenvoudig toegankelijke informatie over onderwijssystemen en –beleid in Europa.

Doelen

- het inzichtelijk maken van de Europese onderwijssystemen en –beleid;
- het bevorderen van Europese mobiliteit;
- het ondersteunen van Europese samenwerking voor leven lang leren.

Betreft

Europese onderwijssystemen en onderwijstopics

Bereik

Iedereen die meer wil weten over het Europese onderwijs.

Netwerk

Het portaal biedt:

- beschrijvingen van nationale onderwijssystemen;
- vergelijkende rapporten over specifieke onderwijsonderwerpen;
- nieuws en artikelen over onderwijs;
- verzamelingen indicatoren en statistieken met kwalitatieve beschrijvingen.

Organisatie

Eurydice werkt nauw samen met verschillende Europese en internationale organisaties, zoals Eurostat, Cedefop, het NESLI-netwerk, OESO, CRELL en het Europees Agentschap voor de ontwikkeling van inclusief onderwijs. Eurydice ondersteunt de coördinerende eenheid in EACEA (A7 – Onderwijs en Jeugdbeleidsanalyse) van de Europese Commissie bij samenwerking met internationale organisaties zoals de Raad van Europa en UNESCO. Het webportaal wordt gecoördineerd door de Europese Commissie DG voor Onderwijs en Cultuur. Eurydice wordt ondersteund door het Europese programma Erasmus+.

Netwerk

EXPERTISEPUNT LOB



T: 0348-753610 • info@expertisepuntlob.nl • www.expertisepuntlob.nl



Het Expertisepunt LOB: voor de kwaliteitsontwikkeling van loopbaan-oriëntatie en -begeleiding in het vmbo, havo/vwo, mbo en hbo en op de overgangen voor leerlingen en studenten.

Doel

Het verbeteren van LOB, visie en beleid, kwaliteitsborging, professionalisering, bevordering van samenwerking, kennisdeling, kennisverspreiding en ondersteuning bij de uitwerking van beleidsontwikkeling en thema's.

Betreft

Loopbaanoriëntatie en –begeleiding

Bereik

- voortgezet onderwijs (vmbo en havo/vwo);
- middelbaar beroepsonderwijs;
- hoger onderwijs.

Netwerk

De portaal biedt

- informatie over regelgeving, visie, beleid, activiteiten/begeleiding, kwaliteit en professionalisering. Informatie over de thema's: netwerken, ouderbetrokkenheid, onderzoek, LOB en Burgerschap, LOB Gelijke Kansen;
- materialen, methoden en praktijkvoorbeelden gericht op de thema's aansluiting arbeidsmarkt, aansluiting

vervolgonderwijs, inrichting eigen onderwijs, onderzoek en wet/regelgeving;

- checklists, formulieren, handreikingen, toolkit, lesmateriaal, brochures, presentaties.

Organisatie

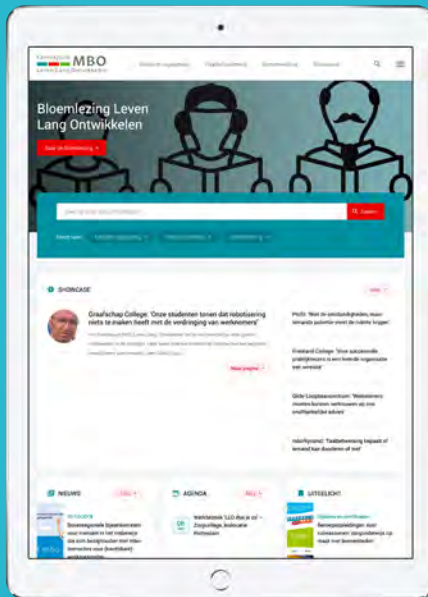
Het Expertisepunt LOB is een initiatief van de MBO Raad, de VO-raad en de Vereniging Hogescholen en wordt gefinancierd door het ministerie van OCW. Het Expertisepunt LOB werkt samen met de decanenverenigingen NVS-NVL, VvSL, VH, diverse platforms in het voortgezet onderwijs, JOB, LAKS en het Nationaal Coördinatiepunt EQAVET. Het Expertisepunt LOB ontsluit alle informatie over LOB op haar website en via andere media en organiseert landelijke en regionale kennisdelingsbijeenkomsten.

Contact

In alle regio's zijn een of meerdere regio-contactpersonen werkzaam.

Netwerk

KENNISPUNT MBO LEVEN LANG ONTWIKKELEN



T: 0348-753627 • ilo@kennispuntmbo.nl • www.levenlangontwikkelen.nl



Het Kennispunt MBO Leven Lang Ontwikkelen deelt kennis, haalt goede voorbeelden op en brengt vraagstukken rondom een leven lang ontwikkelen in het mbo in beeld. Mbo-scholen kunnen bij het Kennispunt terecht voor informatie over het beleid en de uitvoering van maatwerk voor volwassenen, flexibilisering van onderwijs, certificaattrajecten, vrijstellingen, praktische oplossingen en kwaliteitsborging. Het Kennispunt zoekt actief mee naar oplossingsrichtingen.

Doel

Kennisdeling en informatievoorziening over een leven lang ontwikkelen in het mbo.

Betreft

Informatie over maatwerk voor volwassenen en een flexibel onderwijsaanbod.

Bereik

Professionals uit het mbo die zich richten op een leven lang ontwikkelen.

Netwerk

Het platform biedt

- informatie over beleid en regelgeving voor het mbo: rapporten, visiestukken, communicatie uitingen, wetenschappelijke analyses;
- voorbeelden over flexibel onderwijs: het flexibel inrichten van mbo-opleidingen, op maat, voor herstarters en doorstarters;
- voorbeelden van verschillende manieren waarop vormgegeven kan worden aan samenwerking binnen de regio of

landelijk, met verschillende partners;

- voorbeelden van mbo-scholen voor vormgeving maatwerkonderwijs; praktijkvoorbeelden rondom een leven lang ontwikkelen in het mbo;
- organisatie van en deelname aan conferenties en (thematische) netwerk-bijeenkomsten

Organisatie

Het Kennispunt MBO Leven Lang Ontwikkelen is een project van de MBO Raad. Het Kennispunt voert regelmatig overleg met het ministerie van OCW, de Onderwijsinspectie, de SER en de MBO Raad. Het Kennispunt verbindt mbo-scholen, landelijke partijen, netwerken en platforms met elkaar.

Netwerk

LEERWERKLOKETTEN



info@lerenenwerken.nl • www.lerenenwerken.nl



Leerwerkloketten zijn regionale samenwerkingsverbanden van onderwijs, ondernemers en overheid (gemeenten en UWV). Gezamenlijk ontwikkelen ze activiteiten, arrangementen, producten en diensten die de aansluiting tussen opleidingen en arbeidsmarkt verbeteren. Ze bieden onafhankelijk scholings- en loopbaanadvies.

Doelen

- bevorderen van arbeidsmarktgerichte scholing en werkend leren;
- bevorderen van mobiliteit van medewerkers;
- het gebruik van het Ervaringscertificaat (EVC);
- aandacht voor taal op de werkvloer;
- stimuleren een leven lang te ontwikkelen en regie te nemen op de eigen loopbaan.

Betreft

Meer kansen op de arbeidsmarkt

Bereik

- scholieren, studenten;
- werkenden, werkzoekenden;
- werkgevers.

Platform

De website [Lerenenwerken.nl](https://lerenenwerken.nl) biedt informatie over

- onderwijs en scholingsmogelijkheden;
- beroepskeuze;
- EVC en werkend leren;
- financiële regelingen;
- leerwerkvacatures.

Organisatie

Het Programma Leren en Werken wordt gefinancierd door het Ministerie van Sociale Zaken en Werkgelegenheid. Op landelijk niveau wordt samengewerkt met andere organisaties die actief zijn op het terrein van leren en werken, zoals het SBB, sectoren, brancheverenigingen, het RMC en het MKB. Ook regionale partners dragen bij aan het Leerwerkloket in hun regio.

Contact

In alle arbeidsregio's zijn een of meerdere leerwerkloketten gevestigd.

LIFELONG LEARNING PLATFORM



T: +3227219084 ■ efvet-office@efvet.org ■ www.efvet.org/lll-platform/



Het Leven Lang Leren-Platform wil de bezorgdheid van de burgers over een leven lang leren tot uitdrukking brengen. Het idee is dat niemand moet worden buitengesloten en dat bruggen in verschillende sectoren worden gebouwd om de toegang tot kwalitatief onderwijs voor iedereen te verbeteren. Het platform vertegenwoordigt meer dan 50.000 onderwijsinstellingen en verenigingen vanuit meer dan 42 verschillende sectoren, afkomstig uit heel Europa en daarbuiten.

Doelen

- gelijkheid en sociale cohesie;
- actief burgerschap;
- tot stand brengen van de dialoog tussen maatschappelijke organisaties en overheidsinstanties om onderwijs-systemen te moderniseren en innovatie in de publieke sector te ondersteunen.

Betreft

Leven lang leren en persoonlijke ontwikkeling

Bereik

Actoren uit alle sectoren van onderwijs en opleiding.

Netwerk

Het platform biedt ruimte voor de uitwisseling van innovatieve praktijken in heel Europa door actoren uit alle sectoren van onderwijs en opleiding bij elkaar te brengen. Dit draagt bij tot meer flexibiliteit tussen systemen en worden concrete oplossingen voorgesteld om een leven lang leren voor iedereen te realiseren.

Organisatie

Het Leven Lang Leren-platform werd in 2005 opgericht als een reactie van maatschappelijke organisaties op de definitie en implementatie van een Europees beleid op het gebied van onderwijs en opleiding in de zogenaamde 'Open Method of Coordination' (OMC).

Network

LINK



T: 0353-7164396 • ahead@ahead.ie • www.ahead.ie/link



Link is het Europese netwerk voor inclusie in het mbo en ho. Een informeel netwerk voor uitwisseling van kennis, ervaringen en goede praktijkvoorbeelden. Het netwerk streeft naar kwaliteitsverbetering van de dienstverlening voor studenten met een beperking in Europa en daarbuiten.

Doelen

- bevorderen van inclusie voor een volledige toegang tot en deelname aan het onderwijs voor studenten met een beperking;
- verbetering van arbeidsmarktkansen.

Bereik

- mbo en hogeronderwijsinstellingen;
- organisaties, professionals, academici, studenten en geïnteresseerden.

Netwerk

- voor uitwisseling van kennis, ervaringen en goede praktijkvoorbeelden;
- partners ondersteunen elkaar bij de organisatie van evenementen, workshops en trainingen;
- neemt deel aan 'learning groups';
- publicaties.

Organisatie

Het netwerk is in 2008 mede door ECIO opgericht en wordt gecoördineerd door de Association for Higher Education Access and Disability (AHEAD). Zeven partners zijn bij het netwerk aangesloten. Vanuit Nederland is ECIO, Expertisecentrum inclusief onderwijs (www.ecio), als partner bij het informele netwerk aangesloten. ECIO is onderdeel van CINOP.

Netwerk

NVS-NVL



T: 030-7609760 • bureau@nvs-nvl.nl • www.nvs-nvl.nl



De Nederlandse vereniging voor schooldecanen en leerlingbegeleiders (NVS-NVL) is de onderwijsvereniging voor alle begeleiders in het voortgezet onderwijs en middelbaar beroepsonderwijs. De NVS-NVL zet zich in voor de positie en de professionaliteit van deze begeleiders. Begeleiders die bij onze vereniging zijn aangesloten, ondersteunen wij in de volle breedte bij de begeleiding van hun leerlingen en studenten.

Doelen

- de NVS-NVL wil een kompas zijn voor iedereen in het onderwijs die zich bezighoudt met LOB.;
- het ondersteunen van onderwijsprofessionals bij begeleiding en ondersteuning van leerlingen en studenten voor een optimale doorstroming naar een vervolgopleiding en arbeidsmarkt van de toekomst.

Betreft

Loopbaanontwikkeling en –begeleiding (LOB) in het onderwijs

Bereik

- voortgezet, middelbaar en hoger onderwijs;
- LOB professionals, docenten/opleiders;
- zorg en ondersteuningscoördinatoren;
- mentoren, decanen.

Netwerk

De vereniging biedt informatie over:

- loopbaanontwikkeling: visie, beleid,

kwaliteit, rollen & taken, positionering loopbaangesprekken, studiefinanciering

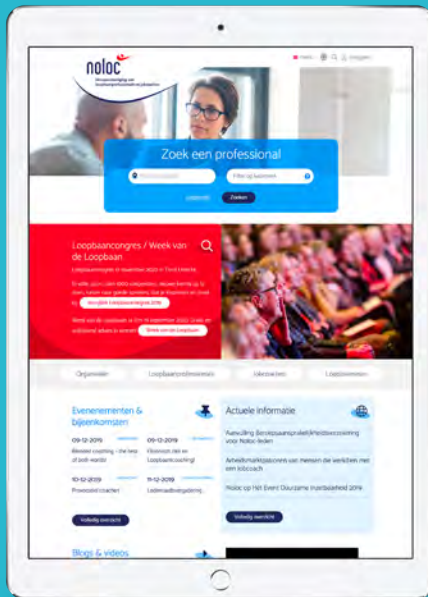
- leerling/studenten-ondersteuning: ondersteuningsstructuur, begeleidingsvaardigheden, positionering, passend onderwijs, Meldcode Huiselijk Geweld en Kindermishandeling;
- activiteiten: congressen, cursussen, trainingen, maatwerk, intervisie, coaching;
- informatievoorziening: publicaties, vakblad, vakbondszaken, nieuws en actualiteiten.

Organisatie

De NVS-NVL is een vereniging voor en door begeleiders. De ruim 2.050 leden zijn decanen, LOB'ers, loopbaanbegeleiders, leerlingbegeleiders, counselors, mentoren, begeleiders, zorg- en ondersteuningscoördinatoren in het vo en mbo. De NVS-NVL werkt nauw samen met verwante onderwijsorganisaties, de raden, de bonden, het ministerie en de eigen leden.

Netwerk

NOLOC



T: 033-2473475 • info@noloc.nl • www.noloc.nl/



Noloc is de beroepsvereniging van loopbaanprofessionals en jobcoaches en verbindt vakgenoten in hun professionele ontwikkeling. De vereniging telt circa 3.000 leden. Zij draagt bij aan toekomstgerichte beleidsvorming daar waar mensen, werk en organisaties centraal staan. Noloc-erkende loopbaanprofessionals en jobcoaches voeren een kwaliteitskeurmerk, zijn opgenomen in een beroepsregister en dragen daarmee bij aan een hoogstaand niveau van loopbaandienstverlening.

Doel

- bevorderen van deskundigheid, zichtbaarheid en beschikbaarheid van kwalitatief hoogstaande loopbaanprofessionals;
- ontwikkeling van de loopbaanprofessie.

Betreft

Beroepsvereniging van loopbaanprofessionals en jobcoaches

Bereik

LOB-professionals, docenten/opleiders, onderwijs, arbeidsmarkt, overheid, jongeren, volwassenen, werkzoekenden, werkgevers, werknemers, HR professionals.

Netwerk

- Noloc is voor velerlei partijen een informatiemedium en kennispartner op het gebied van organisatie, mens & arbeid. Noloc werkt nauw samen met onder andere de ministeries van SZW en OCW. Net als met het UWV, SBB,

gemeenten, OVAL, CMI, kennisorganisaties en overige partijen die de transitie op het gebied loopbanen in ontwikkeling vormgeven.

- Internationaal is Noloc actief: als board member van de overkoepelende IAEVG, als belangrijke partner in diverse Europese projecten en als spreker op internationale vakcongressen. Daarnaast is zij een van de initiatiefnemers voor een Human Capital Expertisecenter dat specifiek gericht is op loopbanen in ontwikkeling.

Organisatie

De vereniging is in 1990 ontstaan als 'Nederlandse Orde van Loopbaanadviseurs en Outplacementconsulenten. Na de fusie in 2004 met het VBA ontstond Noloc, beroepsvereniging van loopbaanprofessionals. Sinds de opheffing van de BJN in 2016, maken ook jobcoaches deel uit van Noloc.

REFERNET



ReferNet is een Europees netwerk van instellingen dat informatie verstrekt over de nationale stelsels en beleid van beroepsonderwijs en –opleiding. De nationale partners zijn in eigen land nauw betrokken bij het beroepsonderwijs en opleiding. In het netwerk ligt de focus op inzichten, trends en (beleids)ontwikkelingen. Met analyses worden de ontwikkelingen in relatie met de gemeenschappelijke Europese beleidsdoelstellingen nauwgezet gevolgd.

Doel

Uitwisseling van informatie over beroeps- onderwijs- en -opleidingsbeleid en -onderzoek in de Europese Unie.

Betreft

Beroepsonderwijs en -opleiding

Bereik

- jongeren en volwassenen;
- beleidsmedewerkers onderwijs.

Netwerk

Het netwerk:

- beschrijft en informeert over nationale beroepsonderwijs en –opleidings-systemen;
- informeert over de ontwikkeling van kwalificaties en gerelateerde programma's;
- animatievideo's die de nationale beroeps- onderwijs- en -opleidingsstelsels beschrijven;
- thematische artikelen en brochures;

- initiatiefnemer van IVET-mobiliteits-scorebord (zie pagina 28 in deze brochure).

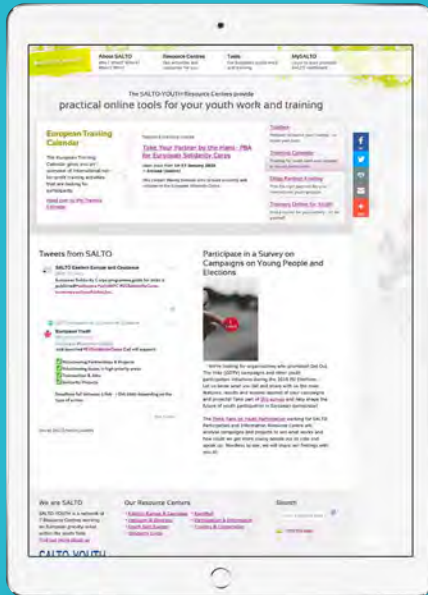
Organisatie

ReferNet is in 2002 opgericht door het Europees Centrum voor de ontwikkeling van de beroepsopleiding: Cedefop. ReferNet brengt de diversiteit van beroepsonderwijs en -opleidingsystemen in Europa in beeld en rapporteert over belangrijke innovaties in het beroepsonderwijs en het onderwijsbeleid in de lidstaten van de Europese Unie, IJsland en Noorwegen. De informatie is voor iedereen toegankelijk en beschikbaar.

CINOP vertegenwoordigt Nederland in het Europese netwerk Refernet.

Network

SALTO



www.salto-youth.net



SALTO-YOUTH staat voor Support, Advanced Learning and Training Opportunities. Een netwerk van zes Europese kenniscentra dat niet-formele leermiddelen ter beschikking stelt voor jongerenwerkers en jeugdleiders. Het organiseert trainingen en netwerkactiviteiten ter ondersteuning van organisaties en nationale agentschappen die actief zijn in Erasmus+ Jeugd.

Doelen

- kennis verspreiden over Europese prioriteiten op het gebied van Jeugd;
- aanreiken van methodieken voor niet-formele leeractiviteiten;
- ondersteuning bij het zoeken van partners voor internationale samenwerking;
- overzicht bieden van alle Europese trainingen gericht op het jongerenwerk.

Betreft

- niet formeel leren

Bereik

- jongerenwerkers (beroepskrachten en vrijwilligers);
- jongeren;
- jongerenwerkorganisaties;
- beleidsmakers;
- trainers.

Het netwerk biedt:

- Youthpass: instrument voor erkenning van informeel en niet-formeel leren;
- OTLAS: partnersearchtool voor het

vinden van samenwerkingspartners en het opstarten van projecten;

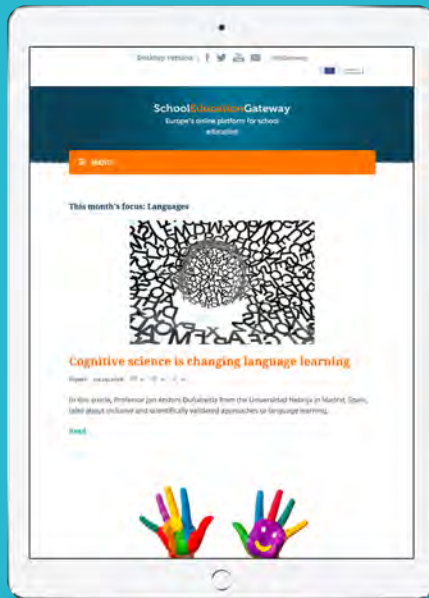
- methodieken en instrumenten voor niet-formele leeractiviteiten voor jongerenprojecten;
- toolbox met tools en voorbeeldactiviteiten voor het jongerenwerk;
- Europese trainingskalender met internationale training en activiteiten om partners te vinden voor nieuwe jongerenprojecten;
- database van trainers, die internationale trainingsactiviteiten kunnen verzorgen;
- nieuwsbrief over Europese jeugd-prioriteiten.

Organisatie

SALTO-YOUTH is een netwerk van zes kenniscentra die werken aan Europese prioritaire gebieden binnen de jeugdsector. Naast hun specifieke prioriteiten hebben de SALTO-YOUTH kenniscentra een aantal gezamenlijke taken.

Netzwerk

SCHOOL EDUCATION GATEWAY



www.schooleducationgateway.eu



De School Education Gateway (SEG) informeert over beleid, praktijk, opleidingsmogelijkheden en middelen voor het primair en voortgezet onderwijs. De informatie is beschikbaar in 23 Europese talen.

Doel

Het inzichtelijk maken van Europese (beleid)ontwikkeling en mogelijkheden rondom schoolonderwijs.

Betreft

Beleid, praktijk en (financierings)middelen voor schoolonderwijs

Bereik

Schoolonderwijs (docenten en leraren, schoolleiders, beleidsmakers, experts en andere professionals)

Netwerk

Het platform biedt:

- nieuwsberichten, goede voorbeelden uit Europese projecten en klassen, meningen en ideeën van experts;
- lesmaterialen, European Toolkit voor inclusief onderwijs en het voorkomen van voortijdig schoolverlaten;
- themapagina's (m.b.t. de negen belangrijkste prioriteiten in schoolonderwijs);
- Teacher Academy: Europese nascholingscursussen voor personeel in schoolonderwijs;

- hulp bij het ontdekken van de (subsidie) mogelijkheden van Erasmus+;
- leraren kunnen er ook problemen aankaarten, goede werkmethoden en middelen delen en meedoen aan discussies met collega's van andere scholen;
- interactieve mogelijkheden om geschikte partners voor mobiliteitsprojecten (job shadowing) en strategische partnerschappen te zoeken en te vinden.

Organisatie

Het online platform wordt gecoördineerd door de Europese Commissie DG voor Onderwijs en Cultuur. De mogelijkheden op het platform worden gecombineerd met eTwinning en Erasmus+.

Netwerk

VVSL - VERENIGING VAN SCHOOLDECANEN EN LOOPBAAN- BEGELEIDERS



secretaris@vvs.nl • www.vvs.nl



De vereniging helpt schooldecanen en loopbaanbegeleiders om hun vak-kennis actueel te houden en uit te breiden, komt op voor hun facilitering en draagt bij aan ontwikkelingen op het vakgebied. VvSL heeft veel contacten met instituten en organisaties en werken daarmee nauw samen. VvSL richt zich op de inhoud en kwaliteit van loopbaanoriëntatie en –begeleiding (LOB) en de positie van het schooldecaanaat op het havo en het vwo. Daarnaast ligt de focus op de aansluiting voortgezet onderwijs–hoger onderwijs en op de inhoudelijke ontwikkelingen in het hbo en wo.

Doelen

Het ondersteunen van schooldecanen, loopbaanbegeleiders en aansluitings-coördinatoren in het hoger onderwijs bij samenwerken om LOB verder te ontwikkelen.

Betreft

Loopbaanoriëntatie en -begeleiding

Bereik

- voortgezet en hoger onderwijs;
- LOB professionals;
- docenten/opleiders.

Netwerk

Het netwerk:

- stimuleert contacten tussen het voortgezet onderwijs en het vervolgonderwijs;
- werkt aan het professionaliseren van haar leden;
- is gesprekspartner in relevante netwerken in en buiten het onderwijs;

- informeert en adviseert haar leden en andere betrokken bij LOB-ontwikkelingen;
- draagt actief en kritisch bij aan het ontwikkelen van LOB;
- ondersteunt vakinhoudelijk (en zo nodig ook rechtspositioneel) haar leden in hun decanaatstaak/functie;
- organiseert twee keer per jaar een kringvoorzittersvergadering voor alle decanenkringen havo/vwo in Nederland.

Organisatie

De VvSL is opgericht in oktober 2009 en heeft ongeveer 650 leden. Het ledenbestand bestaat dus grotendeels uit schooldecanen havo/vwo, maar ook particuliere keuzebegeleiders, beroeps- en studiekeuzebureaus en aansluitings-coördinatoren uit het hbo en wo zijn lid. Bovendien is een aantal VvSL-leden vmbo/havo/vwo-decaan.

WEGWIJZER NEDERLANDSE EN EUROPESE INSTRUMENTEN EN NETWERKEN 2019 - 2020



Euroguidance Nederland

Postbus 1585

5200 BP 's-Hertogenbosch

T: 073-6800762

euroguidance@cinop.nl

www.euroguidance.nl



Euroguidance Nederland, het Nederlandse loopbaankennispunt EU, wordt uitgevoerd door CINOP.

CINOP

Stichting CINOP realiseert gefundeerde, integrale en toepasbare oplossingen voor complexe onderwijs- en arbeidsmarkt vraagstukken. CINOP zet zich in voor een optimale deelname van iedereen aan de samenleving, vandaag en morgen, en is gespecialiseerd in vraagstukken rondom flexibilisering, arbeidsmarktleren en professionalisering.