

# WEGWIJZER NEDERLANDSE EN EUROPESE INSTRUMENTEN EN NETWERKEN

Een leven lang leren  
& ontwikkelen



euro | guidance



# COLOFON

Wegwijzer Nederlandse en Europese instrumenten en netwerken

## TITEL

**Wegwijzer Nederlandse en Europese instrumenten en netwerken**

Een leven lang leren & ontwikkelen

## SAMENSTELLING 2019

Franka van de Wijdeven

## UPDATE 2024

Marloes Grootmeijer, Nora Bruning

## VORMGEVING

Design Crew

© Euroguidance, Nederland

Euroguidance Nederland zet zich in voor een optimale deelname van iedereen aan de samenleving, vandaag en morgen. De activiteiten sluiten aan op beleidsthema's die hoog op de (inter)nationale agenda staan zoals aansluiting onderwijs-arbeidsmarkt, jeugdwerkloosheid, een leven lang leren en ontwikkelen,, inclusie en professionalisering.



Co-funded by  
the European Union



Ministerie van Onderwijs, Cultuur en  
Wetenschap

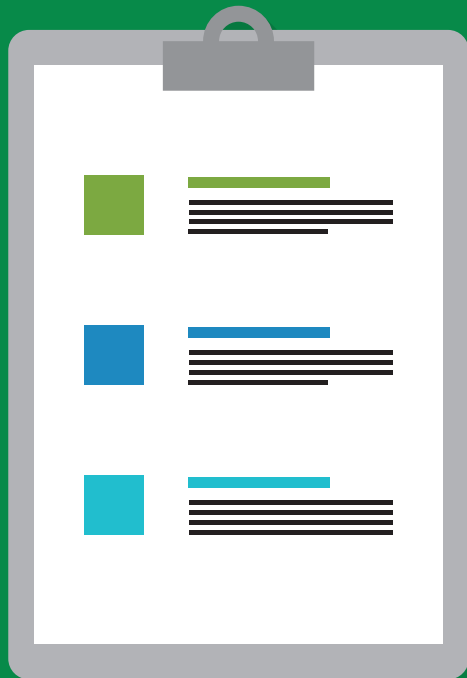
De hier geuite ideeën en meningen komen echter uitsluitend voor rekening van de auteur(s) en geven niet noodzakelijkerwijs die van de Europese Unie of het Europese Uitvoerende Agentschap onderwijs en cultuur (EACEA) weer. Noch de Europese Unie, noch het EACEA kan ervoor aansprakelijk worden gesteld.

# INHOUDSOPGAVE

Wegwijzer Nederlandse en Europese instrumenten en netwerken

	<b>Inleiding</b>	<b>6</b>		<b>Netwerken</b>	<b>32</b>
				▪ BiOND	34
	<b>Instrumenten</b>	<b>10</b>		▪ Electronic Platform of Adult Learning in Europe - EPALE	36
	▪ Europass	12		▪ Erasmus+	38
	▪ European Qualifications Framework - EQF	14		▪ eTwinning	40
	▪ European Quality Assurance in Vocational Education and Training - EQAVET	16		▪ Eurodesk/GO Europe	42
	▪ European Skills/ Competences, Qualifications and Occupations - ESCO	18		▪ Euroguidance Nederland	44
	▪ Internationale diploma- waardering - IDW	20		▪ European Agency for special Needs and Inclusive Education	46
	▪ Kompas21	22		▪ EUROpean Employment Services - EURES	48
	▪ Mobility-scoreboard	24		▪ European Solidarity Corps	50
	▪ Quickscan Internationalisering	26		▪ Europe Direct	52
	▪ Raamwerk voor loopbaan- begeleiding jongeren	28		▪ Eurydice	54
	▪ Youthpass	30		▪ Expertisepunt LOB	56
				▪ Kennispunt MBO Leven Lang Ontwikkelen	58
				▪ Leerwerkloketten	60
				▪ Lifelong Learning Platform	62
				▪ LINK	64
				▪ Noloc	66
				▪ Refernet	68
				▪ SALTO	70
				▪ Student Centraal	72

# WEGWIJZER NEDERLANDSE EN EUROPESE INSTRUMENTEN EN NETWERKEN



# INLEIDING

**Het succesvol meebewegen met de snel veranderende maatschappij en arbeidsmarkt vraagt om blijvende ontwikkeling van kennis, vaardigheden en competenties. Maak kennis met tal van (Europese) instrumenten en netwerken die een leven lang leren en ontwikkelen ondersteunen. Ze dragen bij aan duurzame inzetbaarheid, stimuleren kwaliteit in het beroeps- onderwijs en vereenvoudigen het studeren of werken in Nederland én Europa. Wat de instrumenten en netwerken inhouden, met welk doel, voor wie en hoe ze met elkaar in verhouding staan, lees je in deze wegwijzer.**

Euroguidance Nederland is het Nederlandse loopbaankennispunt van de Europese Unie. Het bevorderen van studie- en arbeidsmobiliteit door het versterken van de Europese dimensie in loopbaanbegeleiding en –oriëntatie is een van haar speerpunten. Deze wegwijzer draagt hier aan bij.

Heb je een vraag over één van deze instrumenten of netwerken? Neem dan contact op met de betreffende organisatie.

*Euroguidance Nederland*

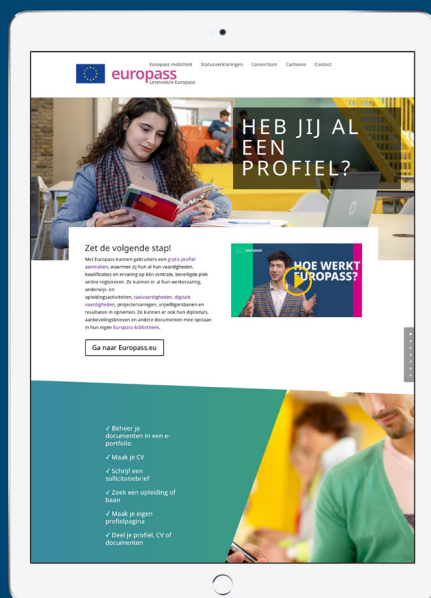
DOELGROEPENBEREIK:	Pagina	po-vo	mbo	hbo/ wo	jongeren	volwassenen	werk- zoekenden	werk- gevers	werk- nemers	vrijwilligers	LOB- professionals	docenten/ opleiders	onderwijs	arbeidsmarkt
<b>Instrumenten</b>														
Europass	12-13		X	X	X	X	X	X	X	X			X	X
European Qualifications Framework - EQF/NLQF	14-15				X	X	X	X	X			X	X	X
European Quality Assurance in Vocational Education and Training - EQAVET	16-17		X									X	X	
European Skills/Competences, Qualifications and Occupations - ESCO	18-19						X	X			X		X	X
Internationale diplomawaardering – IDW	20-21		X	X			X	X	X				X	X
Kompas21	22-23		X									X	X	
Mobility-scoreboard	24-25	X	X	X	X	X		X			X	X	X	X
Quickscan Internationalisering	26-27	X	X	X				X						
Raamwerk voor loopbaanbegeleiding jongeren	28-29	X	X	X	X			X			X		X	X
Youthpass	30-31				X					X				
<b>Netwerken</b>														
BiOND	34-35	X	X	X		X					X	X	X	
Electronic Platform of Adult Learning in Europe - EPALE	36-37					X				X	X	X	X	X
Erasmus+	38-39	X	X	X	X	X	X	X	X	X	X	X	X	X
eTwinning	40-41	X	X	X								X	X	
Eurodesk/GO Europe	42-43	X	X	X	X					X	X	X	X	X
Euroguidance Nederland	44-45										X		X	X
European Agency for special Needs and Inclusive Education	46-47	X	X	X								X	X	
EUropean Employment Services - EURES	48-49						X	X						X
European Solidarity Corps	50-51				X					X			X	
Europe Direct	52-53	X	X	X	X	X	X	X	X	X	X	X	X	
Eurydice	54-55	X	X	X	X	X						X	X	
Expertisepunt LOB	56-57	X	X	X							X	X	X	X
Kennispunt MBO Leven Lang Ontwikkelen	58-59		X									X	X	
Leerwerkloketten	60-61	X	X	X	X	X	X	X	X		X		X	X
Lifelong Learning Platform	62-63	X	X	X	X	X						X	X	X
LINK: Learning INclusive Network	64-65		X	X	X							X	X	
NOLOC	66-67				X	X	X	X	X		X	X	X	X
Refernet	68-69	X	X	X		X							X	
SALTO	70-71				X					X				
Student Centraal	72-73		X	X	X								X	

# INSTRUMENTEN

Wegwijzer Nederlandse  
en Europese instrumenten  
en netwerken



# EUROPASS



**Europass is een initiatief dat mobiliteit bij werken en leren vergemakkelijkt. Het transparant maken van kwalificaties en competenties is daarbij essentieel om de mobiliteit tussen Europese landen of binnen nationale sectoren te bevorderen. Een set van gestandaardiseerde documenten zijn beschikbaar in 26 talen.**

## Doel

Het inzichtelijk maken van vaardigheden, kwalificaties, opleidingen en ervaring in het kader van studie, stage of (vrijwilligers) werk. Met Europass kunnen gebruikers een gratis profiel aanmaken, waarmee zij hun al hun vaardigheden, kwalificaties en ervaring op één centrale, beveiligde plek online kunnen vastleggen. Ze kunnen er hun werkervaring, onderwijs- en opleidingsactiviteiten, taalvaardigheden, digitale vaardigheden, projectervaringen, vrijwilligerswerk en andere resultaten in opnemen. Daarnaast kunnen ze ook hun diploma's, sollicitatiebrieven en andere documenten opslaan in hun eigen Europass bibliotheek. De burger is uiteraard eigenaar van zijn gegevens en hij bepaalt met wie hij zijn gegevens deelt.

## Betreft

Competenties en vaardigheden.

## Bereik

- Europese arbeidsmarkt (werkgevers, werkzoekenden).
- Onderwijs- en opleidingssector.
- Vrijwilligersorganisaties.

## Instrumenten

- Het Europass profiel
- CV maken en delen
- Sollicitatiebrief maken en sollicitaties bijhouden
- Kwalificaties vergelijken
- Trends op het gebied van banen en vaardigheden
- Vacatures zoeken

De website biedt toegang tot:

- het aanmaken van de verschillende Europassdocumenten;
- statusverklaringen (beschrijving van de waarde van een Nederlandse opleiding in het voortgezet onderwijs);
- inspiratievoorbeelden en tips.

## Organisatie

DUO is het Nationaal Europass Centrum (NEC) dat de activiteiten rondom Europass coördineert en in eigen land promoot. Zij werken daarbij samen met een consortium uit het onderwijs- en arbeidsbemiddelingsveld: CINOP, DUO, Nuffic, MBO Raad, SBB, UWW/EURES, Vereniging Hogescholen en Universiteiten van Nederland. Voor meer informatie over Europass: [www.europass.eu](http://www.europass.eu)

# EQF - EUROPEAN QUALIFICATIONS FRAMEWORK



T: 0031 (0) 73 6800784 ▪ info@ncpnlqf.nl ▪ www.nlqf.nl



**Het Europees kwalificatieraamwerk (EQF) maakt acht niveaus van alle kwalificaties, van basiseducatie tot universiteit, met elkaar vergelijkbaar en zorgt voor duidelijkheid en overzicht in het opleidingslandschap voor zowel formeel als het private onderwijs. Het beschrijft per niveau de bijbehorende kennis, vaardigheden en mate van verantwoordelijkheid en zelfstandigheid.**

## Doelen

- Het bevorderen van arbeidsmobiliteit van werknemers en lerenden.
- Een leven lang ontwikkelen mogelijk maken.
- Duidelijkheid bieden over het niveau van kwalificaties.
- Het vergroten van het begrip en de vergelijking van de kwalificatieniveaus in verschillende Europese landen.

## Betreft

Het niveau van kwalificaties op basis van de gekoppelde leeruitkomsten en examinering.

## Bereik

- Eigenaren en opleiders van kwalificaties; exameninstellingen, beroepsverenigingen, contractpoten van formele onderwijsinstellingen.
- Eindgebruiker; studenten, werknemers en werkgevers.

## Instrumenten

Het instrument is het raamwerk met de acht niveau beschrijvingen. Deze zijn uitgesplitst in descriptors. Het raamwerk is te vinden

op de website van het NCP NLQF. Verdere informatie die verkrijgbaar is op de website is:

- Uitleg over de waarde van het EQF/NLQF
- Procedure tot inschaling
- Voorlichtingsbijeenkomsten
- Inspiratievoorbeelden
- Register en database

## Organisatie

Het Nationaal Coördinatiepunt NLQF (NCP NLQF) is een onafhankelijke organisatie die zorgt voor de invoering van het NLQF in Nederland. Het het NLQF-register is verantwoordelijk voor de inschaling van kwalificaties van particuliere aanbieders en opname in het register in Nederland. Het NCP NLQF werkt samen met onafhankelijke commissies en Programmaraad. De Programmaraad is verantwoordelijk voor alle besluiten over de inschaling van niet door de overheid gereguleerde kwalificaties. Het NCP NLQF onderhoudt het NLQF-register en zorgt voor voorlichting en monitoring. Het NCP NLQF wordt uitgevoerd door CINOP en gefinancierd door het ministerie van OCW en de Europese Commissie.



# EQAVET - EUROPEAN QUALITY ASSURANCE IN VOCATIONAL EDUCATION AND TRAINING



T: 0031 (0) 73 6800800 ▪ info@ncpeqavet.nl ▪ www.eqavet.nl



**EQAVET is het Europese referentiekader voor kwaliteitsborging in het mbo. Het referentiekader is gebaseerd op de Plan-Do-Check-Act-cyclus en bevat indicatoren en descriptoren op nationaal en instellingsniveau. Het Nationaal Coördinatiepunt EQAVET houdt zich bezig met het versterken van de onderwijskwaliteit in het mbo.**

## Doelen

- Het versterken van kwaliteitszorg in het mbo in Nederland en Europa.
- Het samenbrengen van stakeholders.
- Het versterken van de rol van (oud) studenten, bedrijven en medewerkers in kwaliteitszorg.
- Kwaliteitscultuur bevorderen.
- Kennisdelen en –ontwikkelen met Europese lidstaten.

## Betreft

Kwaliteitszorg

## Bereik

Middelbaar beroepsonderwijs (managers, docenten, kwaliteitszorgmedewerkers)

## Instrumenten

De website biedt:

- informatie over de laatste nationale en Europese (beleids)ontwikkelingen;
- handreikingen;
- literatuur;
- artikelen ter ondersteuning en inspiratie;
- activiteiten voor deelname.

Digitale scans als gespreksstarters voor teams:

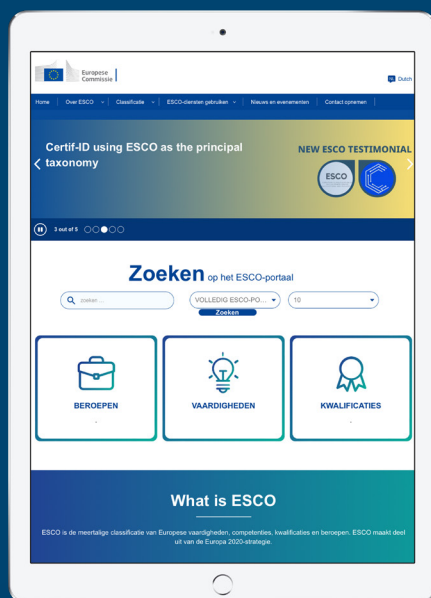
[www.eqavet.nl/teamkwaliteitsportret](http://www.eqavet.nl/teamkwaliteitsportret)

- Kwaliteitscultuur
- Visie op onderwijskwaliteit
- Collegiaal leren

## Organisatie

Het Nationaal Coördinatiepunt (NCP) EQAVET werkt nauw samen met de MBO Raad, het Kwaliteitsnetwerk mbo, JOBmbo en het ministerie van Onderwijs, Cultuur en Wetenschap (OCW). Het NCP EQAVET is in Nederland het aanspreekpunt voor het Europees referentiekader voor kwaliteitsborging in het mbo. NCP EQAVET wordt mede gefinancierd door de Europese Unie en het ministerie van OCW. Het NCP EQAVET wordt uitgevoerd door CINOP.

# ESCO - EUROPEAN SKILLS/COMPETENCES, QUALIFICATIONS AND OCCUPATIONS



<https://esco.ec.europa.eu/nl>

ESCO identificeert, beschrijft en classificeert beroepen, vaardigheden en kwalificaties die relevant zijn in de EU voor de arbeidsmarkt en voor onderwijs en opleiding. ESCO werkt als een woordenboek en maakt deze informatie eenvoudig toepasbaar in tal van digitale systemen zoals het nieuwe Europass platform. De systemen kunnen ESCO gebruiken voor diensten zoals het matchen van werkzoekenden met vacatures op basis van hun vaardigheden, maar bijvoorbeeld ook trainingen voorstellen aan mensen die willen bijscholen.

## Doelen

Het vergemakkelijken van:

- de arbeidsmobiliteit van werknemers in en tussen Europese landen;
- de communicatie tussen belanghebbenden op het gebied van werkgelegenheid, onderwijs en opleiding.

## Betreft

Europese classificatie voor vaardigheden, opleidingen en beroepen.

## Bereik

- Europese arbeidsmarkt (werkgevers, werkzoekenden).
- Onderwijs- en opleidingssector (lerenden).

## Instrumenten

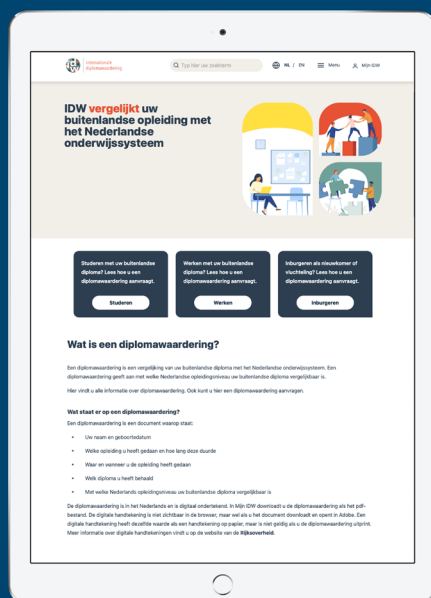
De ESCO-classificatie:

- inventariseert en categoriseert vaardigheden, competenties, kwalificaties en beroepen die relevant zijn voor de Europese arbeidsmarkt en de onderwijs- en opleidingssector;
- beschikbaar in alle Europese talen en Arabisch;
- gerelateerd aan standaarden zoals het EQF;
- biedt een systematisch overzicht van de relaties tussen de verschillende concepten.

## Organisatie

De Europese Commissie DG Werkgelegenheid, Sociale Zaken en Inclusie heeft ESCO ontwikkeld en draagt zorg voor de continue actualisering ervan in samenwerking met Cedefop (Europees Centrum voor de ontwikkeling van de beroepsopleiding) en belanghebbenden.

# IDW - INTERNATIONALE DIPLOMAWAARDERING



T: 0031 (0) 79 3217930 ■ info@idw.nl ■ www.idw.nl

Een diplomawaardering wordt gebruikt voor het duidelijk maken van de waarde van een buitenlands diploma of opleiding in Nederland. Diploma-waardering is een schriftelijk advies en geeft aan wat de waarde is van een buitenlands diploma of opleiding in Nederland. Het bevat een vergelijking van een buitenlands diploma of opleiding met het Nederlandse onderwijssysteem. Nederlandse onderwijsinstellingen en werkgevers kunnen de waarde van het buitenlandse diploma hiermee beter inschatten.

## Doel

Het beter kunnen inschatten van de waarde van het buitenlandse diploma of opleiding.

## Betreft

Diplomawaardering

## Bereik

- Studenten.
- Werkgevers, werknemers en werkzoekenden.

## Instrumenten

De website biedt:

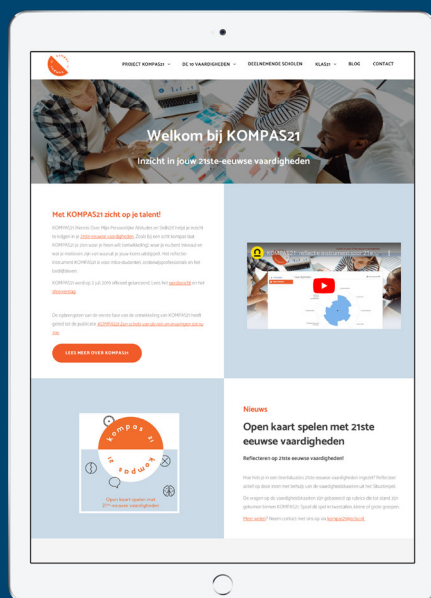
- mogelijkheid tot het aanvragen van een diplomawaardering;
- informatie over studeren, werken en inburgering in Nederland;
- informatie over het Nederlandse onderwijssysteem in vijf talen;
- informatie over studeren en werken voor deelnemers die naar het buitenland willen.

## Organisatie

SBB en Nuffic vormen samen de structuur voor internationale diplomawaardering (IDW). Dat doet het IDW in opdracht van het ministerie van Onderwijs, Cultuur en Wetenschap en het ministerie van Sociale Zaken en Werkgelegenheid.

De Samenwerkingsorganisatie Beroepsonderwijs Bedrijfsleven (SBB) is het expertisecentrum voor buitenlandse diploma's op het niveau van voorbereidend en middelbaar beroepsonderwijs (vmbo en mbo). Nuffic is verantwoordelijk voor de waardering van buitenlandse diploma's vergelijkbaar met het algemeen vormend (havo en vwo) en hoger onderwijs (hbo en wo) in Nederland.

# KOMPAS21



**KOMPAS21 (Kennis Over Mijn Persoonlijke Attitudes en Skills21) helpt de student inzicht te krijgen in zijn of haar 21<sup>ste</sup>-eeuwse vaardigheden. Zoals bij een echt kompas laat KOMPAS21 zien waar de student heen wil (ontwikkeling) en waar de student nu is (niveau).**

## Doel

Het verkrijgen van inzicht in de persoonlijke 21<sup>ste</sup> -eeuwse vaardigheden.

## Betreft

21<sup>ste</sup> -eeuwse vaardigheden (zoals kritisch denken, samenwerken, ondernemendheid)

## Bereik

Middelbaar beroepsonderwijsinstellingen (docenten, studenten, bedrijfsleven)

## Instrumenten

De website biedt:

- informatie over de opzet en activiteiten voor de ontwikkeling van Kompas21;
- blogs over 21<sup>ste</sup> -eeuwse vaardigheden.

Kompas21:

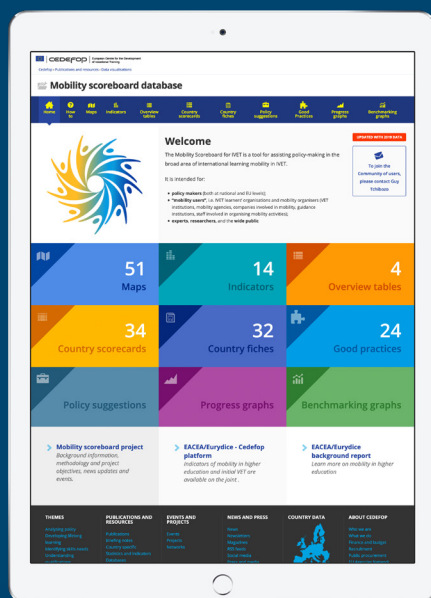
- Het instrument wordt ontwikkeld aan de hand van online peilingen, literatuuronderzoek en Group Design Rooms (GDR).

- Studenten, docenten en het bedrijfsleven bespreken maandelijks in een GDR, de zogenoemde versnellingskamers, wanneer iemand voldoende 21<sup>ste</sup> -eeuws vaardig is. Steeds staat een andere vaardigheid hierbij centraal.
- Gekeken wordt waar de student heen wil (ontwikkeling), waar de student nu is (niveau) en vanuit welke motieven de student een bepaalde koers uitstippelt.

## Organisatie

ECBO en Firda zorgen als trekkers dat KOMPAS21 een traject is voor en door de mbo-sector. Naast Firda participeren onder andere Albeda, Grafisch Lyceum Utrecht, Helicon, Koning Willem I College, MBO Amersfoort, Nova College, ROC Midden Nederland, ROC Mondriaan, ROC Nijmegen, ROC van Twente en SintLucas. ECBO is onderdeel van CINOP.

# MOBILITY-SCOREBOARD



[www.cedefop.europa.eu/en/publications-and-resources/data-visualisations/mobility-scoreboard](http://www.cedefop.europa.eu/en/publications-and-resources/data-visualisations/mobility-scoreboard)

**Het mobiliteitsscoreboard ondersteunt de beleidsvorming op het brede terrein van de internationale leermobiliteit initieel beroepsonderwijs en -opleiding. Het scoreboard maakt ontwikkelingen in het IVET-mobiliteitsbeleid inzichtelijk en identificeert belemmeringen voor mobiliteit.**

## Doel

Het innoveren van mobiliteitsactiviteiten.

## Bereik

- Beleidsmakers (zowel op nationaal als EU-niveau).
- Organisaties van initieel beroepsonderwijs en -opleiding;
- Bedrijven die betrokken zijn bij mobiliteitsactiviteiten.
- Begeleidingsinstellingen.
- Deskundigen, onderzoekers en het grote publiek.

## Instrument

Het instrument geeft gedetailleerde landen-informatie, voorwaarden voor lerende mobiliteit van initieel beroepsonderwijs en -opleiding, ontsluit best practices en doet suggesties voor hervormingen.

Het mobility scoreboard focust op de volgende tien thema's:

- Informatie en begeleiding over mogelijkheden van mobiliteit.
- Het motiveren van lerenden voor mobiliteit.
- Voorbereiding van lerenden op mobiliteit.
- Het wegnemen van belemmeringen voor mobiliteit.
- Meeneembaarheid van beurzen en leningen.
- Het waarborgen van de kwaliteit van de mobiliteit.
- Erkenning van leerresultaten.
- Steun voor kansarme lerenden.
- Partnerschappen en financiering.

## Organisatie

Het mobility scoreboard vormt als ondersteunend hulpmiddel voor lerende mobiliteit een aanvulling op Europass. De tool is ontwikkeld door Cedefop en medegefinancierd door de Europese Unie.

Instrument

# QUICKSCAN INTERNATIONALISERING



T: 0031 (0) 70 4260260 ■ <https://quickscan.nuffic.nl>

**De Quickscan Internationalisering geeft aan waar jouw school, opleiding of instelling staat op het gebied van internationalisering en wereldburgerschap. Met deze scan ontvang je advies op maat om je activiteiten en beleid door te ontwikkelen.**

## Doel

De Quickscan Internationalisering van Nuffic helpt onderwijsinstellingen hun niveau van internationalisering te evalueren, om studenten optimaal voor te bereiden op een internationale samenleving en arbeidsmarkt.

## Bereik

De scan richt zich op alle onderwijssectoren en biedt op maat gemaakte adviezen na het invullen van een 15-minuten durende vragenlijst over internationalisering.

## Instrument

De Quickscan analyseert de status van internationalisering door scores te vergelijken over meerdere jaren en biedt handige tips en adviezen voor verbetering.

## Organisatie

Nuffic, de Nederlandse organisatie voor internationalisering in onderwijs, ontwikkelde deze tool en gebruikt de ingevulde gegevens zorgvuldig voor onderzoeksdoeleinden.

# RAAMWERK VOOR LOOPBAANBEGELEIDING JONGEREN



T: 0031 (0) 73 6800762 ■ euroguidance@cinop.nl ■ www.raamwerklob.nl



**Het raamwerk LOB voor jongeren is een handreiking voor loopbaanprofessionals voor vormgeving en uitvoering van LOB-beleid binnen scholen. Het raamwerk draagt bij aan de professionalisering van loopbaanprofessionals en zorgt voor betere afstemming en aansluiting van het onderwijs op de arbeidsmarkt.**

## Doelen

- Ondersteuning van loopbaanprofessionals bij het versterken van de kwaliteit van LOB van jongeren in het onderwijs.
- Betere afstemming van onderwijsaanbod door LOB-opleiders.
- Ondersteuning van HR-beleid binnen scholen en professionalisering van loopbaanprofessionals.
- Het vergemakkelijken van de discussie binnen de onderwijsorganisatie.

## Betreft

Loopbaanontwikkeling en –begeleiding van jongeren in het onderwijs.

## Bereik

Voortgezet en middelbaar beroepsonderwijs, hoger onderwijs (mentoren, decanen, LOB-coördinatoren, teamleiders, beleidsmakers)

## Instrument

Het RaamwerkLOB biedt een kader ter ondersteuning van LOB binnen het onderwijs. Het dient als richtlijn voor de professionalisering van loopbaanprofes-

sionals en helpt bij de afstemming tussen onderwijs en arbeidsmarkt.

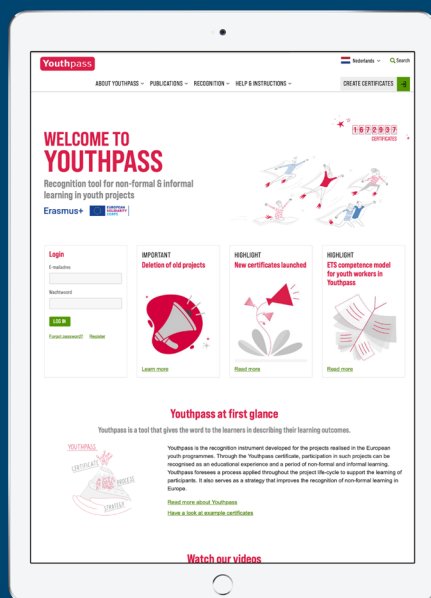
Het raamwerk is opgesplitst naar drie doelgroepen. Hiervoor zijn de te verwachte rollen beschreven. De vier aandachtsgebieden uit de LOBscan zijn hierin uitgewerkt.

Op basis van het RaamwerkLOB is het gespreksinstrument [LOB-taken](#) ontwikkeld door het Expertisepunt LOB. LOB-taken zijn specifieke activiteiten of opdrachten die uitgevoerd worden binnen dit raamwerk, gericht op de praktische uitvoering van LOB door professionals en studenten. Deze taken zijn de concrete stappen die genomen worden binnen de kaders die het RaamwerkLOB biedt.

## Organisatie

Euroguidance Nederland heeft het raamwerk voor loopbaanbegeleiding ontwikkeld met ondersteuning van de MBO Raad, de VO-raad en het ministerie van OCV. Bij de ontwikkeling zijn vele partijen uit praktijk en wetenschap betrokken. Euroguidance Nederland wordt uitgevoerd door CINOP.

# YOUTHPASS



youthpass@salto-youth.net ■ www.youthpass.eu/nl



**Youthpass is een methode om jongeren en jongerenwerkers te ondersteunen in hun leerproces tijdens niet-formele leeractiviteiten. Jongeren en jongerenwerkers die deel hebben genomen aan een project van Erasmus+ Jeugd of het European Solidarity Corps hebben recht op een Youthpass-certificaat als erkenning van hun deelname en leerervaringen in het project.**

## Doelen

- Erkennen van leerresultaten van jongeren die deelnemen aan uitwisselingen, vrijwilligerswerk en andere niet-formele leeractiviteiten binnen Erasmus+ Jeugd en European Solidarity Corps.
- Ondersteunen van het leerproces van jongeren en jongerenwerkers door hen bewust te maken van hun ervaringen, vaardigheden en competenties.
- Vergroten van de inzetbaarheid van jongeren en jongerenwerkers op de arbeidsmarkt door het benoemen van ontwikkelde kerncompetenties.

## Betreft

- Erkenning voor niet-formeel leren in de jeugdsector.
- Methode om jongeren en jongerenwerkers te ondersteunen in hun leerervaring.

## Bereik

Specifiek voor jongeren en jongerenwerkers die deelnemen aan projecten zoals uit-

wisselingsprogramma's, vrijwilligerswerk of trainingen binnen Erasmus+ Jeugd en European Solidarity Corps.

## Instrument

### Youthpass

- Certificaat met beschrijving van activiteiten en verworven kerncompetenties.
- Jongeren reflecteren met acht kerncompetenties op hun leerervaring en beschrijven wat ze hebben gedaan en geleerd.
- Ondersteunt de reflectie op het persoonlijke niet-formele leerproces en de resultaten daarvan.
- Een certificaat dat begrijpelijk is voor mensen buiten de jeugdsector.

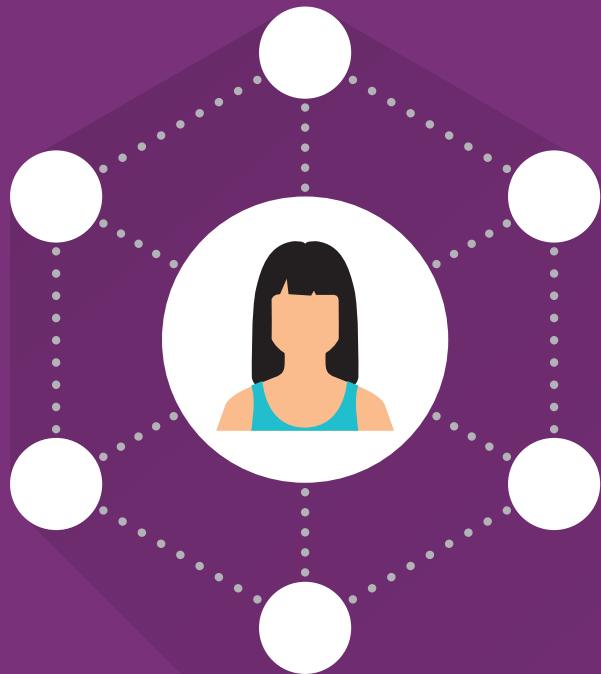
## Organisatie

YOUTHPASS is ontwikkeld door SALTO. Het is beschikbaar voor deelnemers aan projecten die worden gefinancierd door de programma's Erasmus+ Jeugd en het European Solidarity Corps.

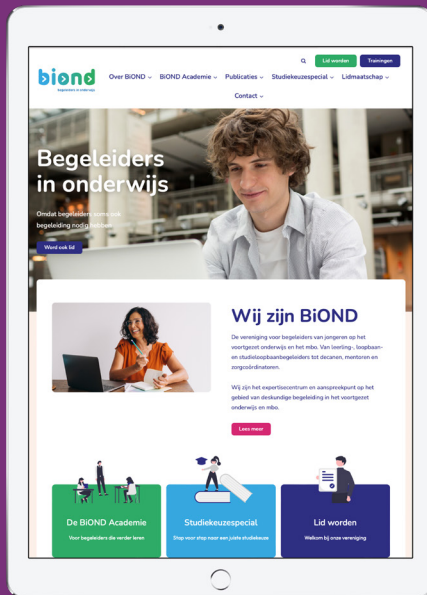


# NETWERKEN

Wegwijzer Nederlandse  
en Europese instrumenten  
en netwerken



# BiOND



**BiOND is de vereniging voor begeleiders van jongeren op het voortgezet onderwijs en het mbo. Van leerling-, loopbaan- en studieloopbaanbegeleiders tot decanen, mentoren en zorgcoördinatoren. Zij zijn hét expertisecentrum en aanspreekpunt op het gebied van deskundige begeleiding in het voortgezet onderwijs en mbo.**

## Doelen

- BiOND is de vertegenwoordiger en belangenbehartiger van begeleiders bij alle relevante overheids- en onderwijsorganisaties.
- BiOND verbindt alle partijen die betrokken zijn bij de begeleiding met elkaar.
- BiOND houdt begeleiders op de hoogte van de laatste ontwikkelingen in hun specialisme.
- BiOND zorgt voor professionalisering van begeleiders.

## Betreft

Loopbaanontwikkeling en -begeleiding (LOB) in het onderwijs.

## Bereik

- Vo, mbo, hbo en wo.
- LOB professionals (o.a. decanen, studieloopbaanbegeleiders).
- Zorg- en ondersteuningscoördinatoren.
- Mentoren en vakdocenten.

## Netwerk

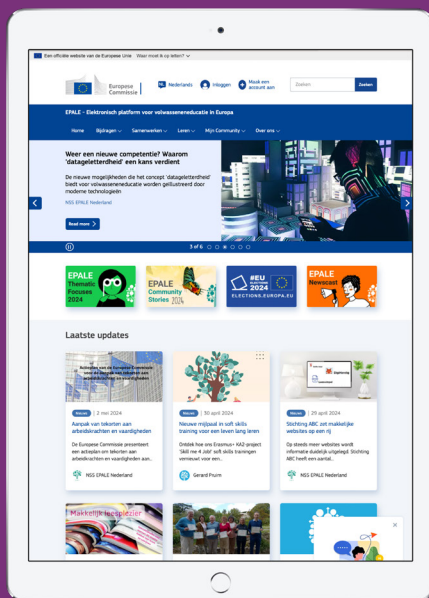
De vereniging biedt informatie over:

- Loopbaanontwikkeling: visie, beleid, kwaliteit, rollen & taken, positionering loopbaangesprekken, netwerkpartner.
- Leerling-/studentenondersteuning: ondersteuningsstructuur, begeleidingsvaardigheden, positionering, passend onderwijs, Meldcode Huiselijk Geweld en Kindermishandeling.
- Activiteiten: congressen, cursussen, trainingen, maatwerk, intervisie, coaching, participatie in diverse netwerken.
- Informatievoorziening: publicaties, vakblad, vakbondszaken, nieuws en actualiteiten.

## Organisatie

BiOND is dé vereniging voor begeleiders in het onderwijs. De ruim 1900 leden zijn decanen, LOB'ers, loopbaanbegeleiders, leerlingbegeleiders, mentoren, counselors en zorg- en ondersteuningscoördinatoren in het vo en mbo. BiOND werkt nauw samen met verwante onderwijsorganisaties, de raden, de bonden, het ministerie en de eigen leden.

# EPALE - ELECTRONIC PLATFORM OF ADULT LEARNING IN EUROPE



T: 0031 (0)73 6800762 • [epale@cinop.nl](mailto:epale@cinop.nl)  
[www.ec.europa.eu/epale/nl](http://www.ec.europa.eu/epale/nl)



**EPALe is een Europese (online) community voor professionals die zich inzetten voor het leren van en door volwassenen. Ben jij werkzaam als docent, begeleider, coach, vrijwilliger, beleidsmaker of onderzoeker in de volwasseneneducatie? Dan is EPALe iets voor jou! Het netwerk biedt actuele informatie over de innovaties, activiteiten, beleid en onderzoek over volwasseneneducatie, vanuit Nederland en de rest van Europa. Thema's als een leven lang ontwikkelen, inclusie en diversiteit, digitale transformatie, groene transitie en burgerschap staan centraal. EPALe is een initiatief van de Europese Commissie om de volwasseneneducatie in Europa te ondersteunen en te versterken. Door van én met elkaar te leren.**

## Doelen

- Aandacht voor de volwasseneneducatie.
- Versterking van de sector door het stimuleren en faciliteren van kennisuitwisseling rondom lerende volwassenen.
- Verbeteren van de aansluiting van volwassenen in de maatschappij en arbeidsmarkt.

## Betreft

Professionalisering in de volwasseneneducatie.

## Bereik

Professionals die werken met lerende volwassenen (beleidsmakers, onderzoekers, docenten, begeleider, coach, vrijwilligers) in Europa.

## Netwerk

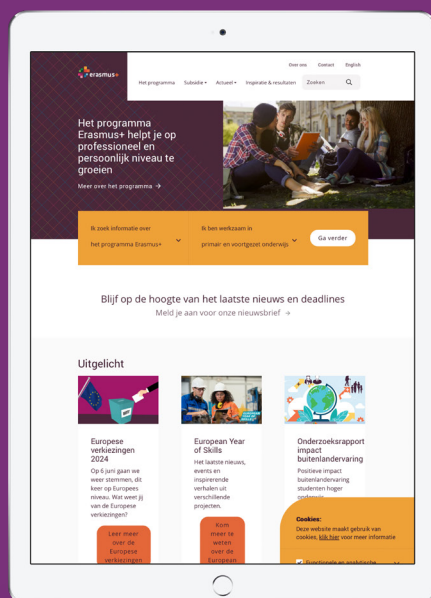
Het online platform biedt:

- Informatie over de laatste (beleids)-ontwikkelingen vanuit Europa.
- Partner search tool: vind gemakkelijk een Europese samenwerkingspartner.
- Online ruimtes om informatie (afgesloten) te delen rondom eigen gekozen thema's.
- Actieve deelname aan het Europese debat over leven lang ontwikkelen van volwassenen.

## Organisatie

Het platform wordt gecoördineerd door de Europese Commissie voor Onderwijs en Cultuur. De uitvoerende organisatie van EPALe in Nederland is CINOP.

# ERASMUS+



T: 0031 (0)70 4260260 (onderwijs & training) ■ T: 0031 (0)30 2306344 (jeugd) ■  
info@erasmusplus.nl (O&T en Jeugd en Sport) ■ www.erasmusplus.nl



**Erasmus+ is het Europese subsidieprogramma voor onderwijs, training, jeugd en sport. Het biedt mogelijkheden voor uitwisseling, studie, stage, werk, jobshadowing, het opzetten van een eigen project en het volgen van trainingen in Europa en in sommige gevallen ook daarbuiten. Daarnaast helpt Erasmus+ met internationale samenwerking de kwaliteit van onderwijs en training én van het jeugd- en jongerenwerk in Europa te verbeteren.**

## Doelen

- Leven lang leren en ontwikkelen.
- Economische groei.
- Werkgelegenheid.
- Bevorderen van innovatie.
- Versterken Europese identiteit, participatie en actief burgerschap.
- Gelijke kansen en inclusie in Europa door:
  - Ontwikkelen van nieuwe competenties, vaardigheden en leermethodes.
  - Persoonlijke groei.
  - Bevorderen van de mobiliteit en samenwerking met andere landen.
  - Kwaliteitsverbetering van de onderwijssector en het jongerenwerk.

## Betreft

Lerende mobiliteit, innovatieve samenwerking en delen van best practices.

## Bereik

Studenten, jongeren, stagiairs, leerlingen, volwassenen, leraren, opleiders, en professionals die actief zijn in de onderwijs-, opleidings-, sport- en jongerensector.

## Netwerk

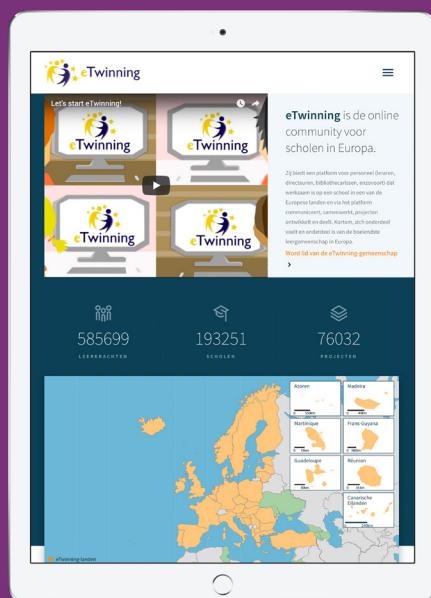
De website biedt:

- Informatie en documentatie voor de verschillende doelgroepen voor het aanvragen van subsidie en uitvoering van mobiliteit en Europese samenwerking.
- Informatie over de laatste nationale en Europese (beleids)ontwikkelingen, inspirerende praktijkvoorbeelden en activiteiten voor nieuwkomers en projectuitvoerders.

## Organisatie

In 33 Europese landen zijn Nationale Agentschappen Erasmus+ gevestigd. In Nederland wordt het subsidieprogramma Erasmus+ uitgevoerd door het Nationaal Agentschap Erasmus+ Jeugd en Erasmus+ Sport. Nuffic en het Nederlands Jeugdinstituut vormen samen deze Nationale Agentschappen, in opdracht van de ministeries van OCW en VWS.

# ETWINNING



**eTwinning is een Europees platform om internationale samenwerkingen tussen docenten, studenten en leerlingen te stimuleren en te faciliteren op een eenvoudige, leuke en veilige manier.**

## Doelen

- Een internationale ervaring voor docenten en leerlingen.
- Verkrijgen van inspiratie voor vormgeving verplichte onderwijslesstof.
- Stimuleren van ICT-vaardigheden.
- Duurzame partnerschappen met scholen in het buitenland.

Het portaal [www.etwinning.net](http://www.etwinning.net) biedt:

- Samenwerkingsmogelijkheden en goede praktijkvoorbeelden.
- Mogelijkheden en activiteiten voor online professionele ontwikkeling voor leerkrachten.
- Een veilige online werkruimte.

## Betreft

Online internationale samenwerking tussen scholen binnen Europa.

## Bereik

Primair- en voortgezet onderwijs, middelbaar beroepsonderwijs, hoger onderwijs (PABO's en lerarenopleidingen).

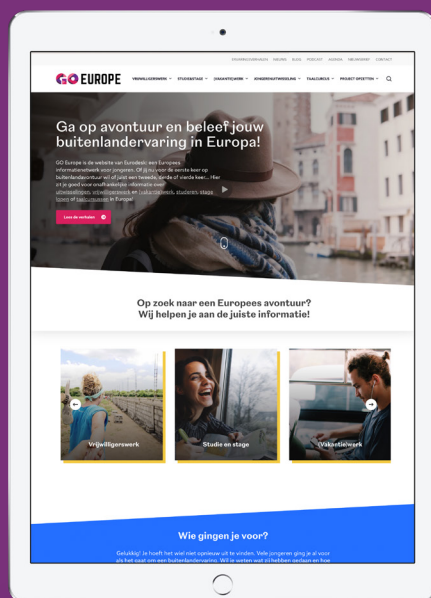
## Netwerk

Op de eTwinning website kan je meer informatie vinden over hoe je een eTwinning account kan aanmaken en een project kan opstarten.

## Organisatie

Sinds 2022 is eTwinning onderdeel van het overkoepelende European School Education Platform. Nuffic is de uitvoerende organisatie voor eTwinning in Nederland. Naast een helpdeskfunctie organiseren zij ook trainingen en activiteiten om deelname aan eTwinning te stimuleren.

# EURODESK/ GO EUROPE



**GO Europe is onderdeel van het Europese informatienetwerk Eurodesk. GO Europe is onafhankelijk en hét startpunt voor een unieke (leer)-ervaring in Europa. Of het nou gaat om (vrijwilligers)werk, studie/stage, talencursussen, uitwisselingen, een treinreis met DiscoverEU of het opzetten van een eigen project.**

## Doel

Het inzichtelijk maken van mobiliteitsmogelijkheden in Europa.

## Betreft

Europees informatienetwerk voor jongeren.

## Bereik

Jongeren tussen de 15 en 30 jaar, jongerenwerkers en decanen.

## Netwerk

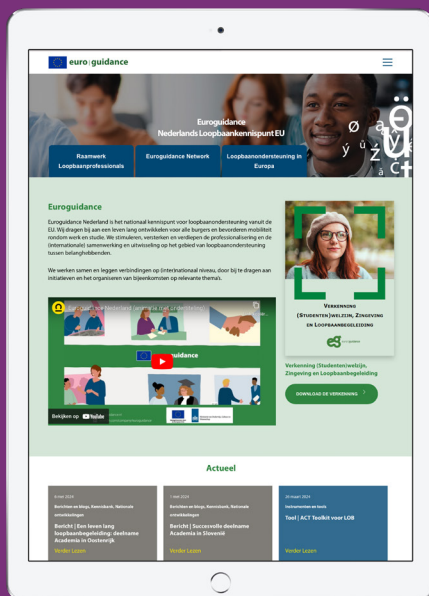
De website GO Europe biedt:

- Informatie over vrijwilligerswerk, studie, stage, (vakantie)werk, jongerenuitwisselingen en talencursussen in Europa.
- Inspiratieverhalen van Nederlandse jongeren met een buitenlandervaring.
- Een helpdesk voor vragen van jongeren om ze op weg te helpen.
- Informatie over het opzetten van een eigen Solidariteitsproject of een jongerenparticipatieproject in Nederland.

## Organisatie

Het Nederlands Jeugdinstituut is de uitvoerende organisatie van Eurodesk in Nederland. Eurodesk/GO Europe is tevens de Nederlandse uitvoerder van de European Youth Portal en contactpersoon voor Nederlandse jongeren wat betreft #DiscoverEU.

# EUROGUIDANCE NEDERLAND



T: 0031 (0)73 6800762 ■ euroguidance@cinop.nl ■ www.euroguidance.nl



**Euroguidance Nederland fungeert als het nationale kennispunt voor loopbaanondersteuning vanuit de EU. Het centrum draagt bij aan een leven lang ontwikkelen voor alle burgers en bevordert mobiliteit op het gebied van werk en studie. Het stimuleert, versterkt en verdiept de professionalisering, evenals de (internationale) samenwerking en uitwisseling in loopbaanondersteuning tussen belanghebbenden.**

## Doelen

- Ondersteunen van de ontwikkeling van de Europese dimensie van loopbaanoriëntatie en –begeleiding, een leven lang.
- Vergroten van de bewustwording van de meerwaarde van internationale mobiliteit.
- Stimuleren van competentieontwikkeling van LOB-professionals.
- Verzamelen, verspreiden en informatie-uitwisseling over de Europese dimensie van LOB en LLO.

## Betref

Loopbaanoriëntatie en –begeleiding met een Europese dimensie en leven lang ontwikkeling (LLO).

## Bereik

- Onderwijs (loopbaanbegeleiders, coördinatoren internationalisering, beleidsmakers).
- Arbeidsmarkt (loopbaanprofessionals en –experts, beleidsmakers).

## Netwerk

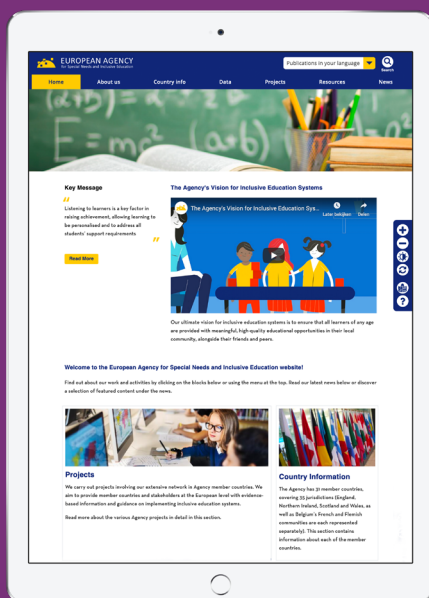
De website biedt actuele informatie over:

- Onderwijs-, opleidings- en begeleidings-systemen in de EU- en EER-lidstaten en kandidaat-lidstaten.
- Europese initiatieven en programma's op het gebied van onderwijs, opleiding en mobiliteit.
- Project- en onderzoeksresultaten, beleidsontwikkelingen, publicaties, innovatieve methodieken en goede LOB- en LLO-praktijkvoorbeelden.
- Activiteiten op relevante thema's voor deelname.

## Organisatie

Euroguidance Nederland werkt samen met diverse partners en legt verbindingen op zowel nationaal als internationaal niveau. De uitvoerende organisatie van Euroguidance in Nederland is CINOP.

# EUROPEAN AGENCY FOR SPECIAL NEEDS AND INCLUSIVE EDUCATION



[www.european-agency.org](http://www.european-agency.org)



Het Europees Agentschap werkt aan inclusieve onderwijsstelsels. Met het combineren van perspectieven van beleid, praktijk en onderzoek ondersteunt het netwerk de lidstaten bij het verbeteren van hun onderwijsbeleid en -praktijk. Belanghebbenden op Europees niveau worden voorzien van evidence-based informatie en begeleiding bij de implementatie van inclusief onderwijs. Zodat alle lerenden van alle leeftijden, ongeacht hun leeftijd, zinvolle en kwalitatief hoogwaardige onderwijsmogelijkheden krijgen, samen met hun vrienden en leeftijdgenoten.

## Doelen

- Ondersteuning van de Europese lidstaten voor kwalitatief en effectief inclusief onderwijs.
- Ondersteuning van netwerken.
- Het vergroten van de mogelijkheden voor actieve deelname aan de samenleving.

## Betreft

Inclusief onderwijs

## Bereik

- Gehele onderwijsveld.
- Beleidsmakers.

## Netwerk

Activiteiten van het netwerk zijn gericht op:

- Thematische projecten over kwesties van gemeenschappelijk belang voor beleidsmakers gericht op speciale behoeften en inclusief onderwijs. De belangrijkste projectresultaten worden vertaald in alle officiële talen van het agentschap.

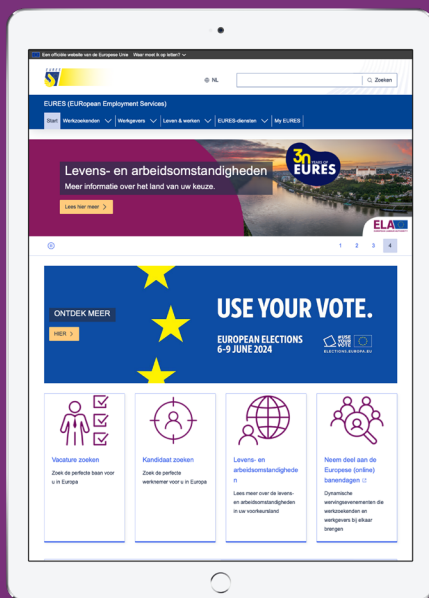
- Informatievoorziening: over het rechtstelsel, de financiering, de systemen voor ondersteuning en specialistische voorzieningen, de lerarenopleiding voor inclusie, landenverslagen enzovoort.
- Organiseren van verspreidingsconferenties, rondetafelgesprekken, thematische sessies en andere evenementen.
- Ondersteunen van netwerken.

## Organisatie

Het agentschap is een onafhankelijke organisatie die fungeert als platform voor samenwerking voor de ministeries van Onderwijs van de lidstaten. De prioriteiten van de aangesloten lidstaten zijn overeenkomstig met de prioriteiten van de Europese Raad. Deze zijn vastgesteld in de ET 2020-strategie en in overeenstemming met internationale overeenkomsten, zoals het Verdrag van de Verenigde Naties inzake de rechten van personen met een handicap en het Verdrag inzake de rechten van het kind.



# EURES - EUROPEAN EMPLOYMENT SERVICES



T: 00800-40804080 ■ [https://eures.europa.eu/index\\_nl](https://eures.europa.eu/index_nl) ■ [www.werk.nl/werk\\_nl/eures](http://www.werk.nl/werk_nl/eures)



**EURES helpt werkzoekenden aan een baan en werkgevers aan personeel in heel Europa. Het beginsel van vrij verkeer van werknemers wordt gezien als een van de belangrijkste rechten van de burgers van de Europese Unie.**

## Doel

Het vereenvoudigen van het vrije verkeer van werknemers in de Europese Economische Ruimte (EER), de lidstaten van de Europese Unie, Noorwegen, Liechtenstein en IJsland plus Zwitserland.

## Betreft

Werken en werving in Europa.

## Bereik

- Werkzoekenden die in een ander land willen gaan werken of studeren.
- Werkgevers die mensen uit andere landen in dienst willen nemen.

## Netwerk

De website biedt:

- Een grote verscheidenheid aan diensten gericht op werk en werving.
- Informatie over activiteiten zoals banenmarkten en voorlichtingsdagen.

## Organisatie

Het webportaal wordt gecoördineerd door de Europese Commissie DG voor Onderwijs en Cultuur. Het UWV Werkbedrijf in Amsterdam is voor Nederland de uitvoerende organisatie.

EURES is een samenwerkingsnetwerk van arbeidsbureaus. De vakbonden en werkgeversorganisaties maken als partners eveneens deel uit van het netwerk.

# EUROPEAN SOLIDARITY CORPS



T: 0031 (0)30 2306344 ■ [esc@njl.nl](mailto:esc@njl.nl) ■ [www.europeansolidaritycorps.nl](http://www.europeansolidaritycorps.nl)



**Het European Solidarity Corps is een Europees subsidieprogramma voor jongeren en organisaties die de wereld een beetje mooier willen maken. Het programma verleent subsidie aan solidariteitsprojecten en Europese vrijwilligersprojecten. Met het subsidieprogramma kunnen jongeren in actie komen en de handen uit de mouwen steken voor een betere maatschappij.**

## Doel

Jongeren komen in actie en dragen (langdurig) bij aan een betere maatschappij. Op hun beurt vergroten zij hun persoonlijke en professionele vaardigheden en competenties.

## Betreft

Europees subsidieprogramma voor jongeren en maatschappelijke organisaties.

## Bereik

Jongeren tussen de 18 en 30 jaar.

## Netwerk

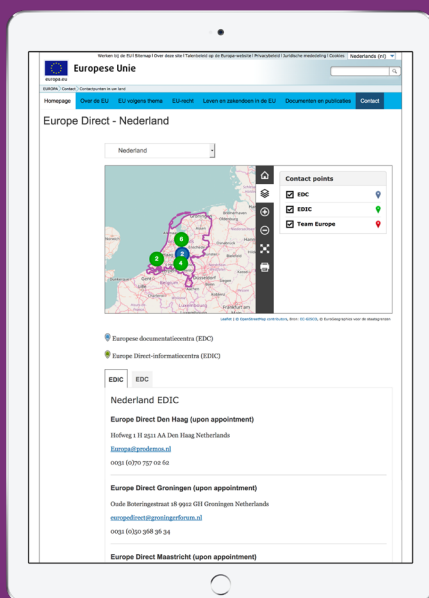
De website van het European Solidarity Corps biedt:

- Informatie over Solidariteitsprojecten en Europees Vrijwilligerswerk.
- Inspiratieverhalen van Nederlandse jongeren en organisaties.
- Alle benodigde documenten voor het aanvragen van subsidie en het uitvoeren van een project binnen het European Solidarity Corps.

## Organisatie

Het Nederlands Jeugdinstituut is de uitvoerende organisatie van het European Solidarity Corps in Nederland.

# EUROPE DIRECT



[www.europa.eu/european-union/contact/meet-us/netherlands\\_nl](http://www.europa.eu/european-union/contact/meet-us/netherlands_nl)

**Europe Direct biedt informatie over Europa en de Europese instellingen. Particulieren en bedrijven kunnen er terecht voor algemene vragen over de Europese Unie en over burgerrechten.**

## Doel

Het inzichtelijk maken van de mogelijkheden van wonen, werken, reizen en zaken doen in Europa.

## Betreft

Algemene informatie over Europa en Europese instellingen.

## Bereik

Iedereen die meer wil weten over Europa.

## Netwerk

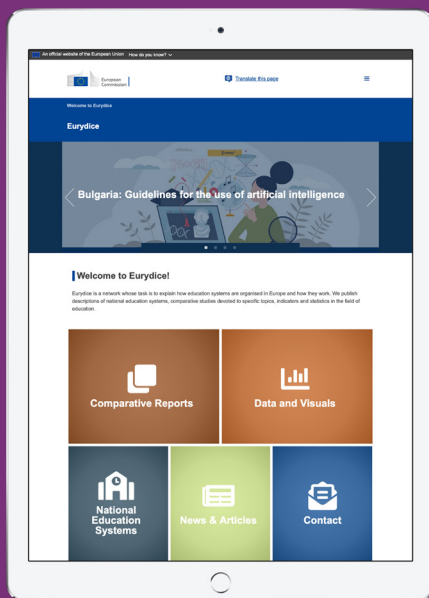
Het portaal biedt:

- Algemene informatie over de EU, wonen, werken en reizen in de EU, EU-recht, informatie over landbouw, ondernemen, cultuur, gezondheid enzovoort.
- Informatie over belastingen, douane, in- en uitvoer van goederen, subsidie-mogelijkheden voor bedrijven.
- Officiële documenten, publicaties, statistieken, open data enzovoort.
- Lesmateriaal over de EU voor leerkrachten.
- Kids'corner waar zij spelend en quizzend meer te weten komen over Europa.

## Organisatie

Het webportaal wordt gecoördineerd door de Europese Commissie DG Werkgelegenheid, Sociale zaken en Mobiliteit. De Europese Unie heeft ruim vijfhonderd informatiepunten. Nederland heeft meerdere informatieloketten: zoals in de bibliotheken van Almere, Amsterdam, Groningen, Maastricht, Middelburg, Utrecht en Rotterdam, in het stadhuis van Den Haag en bij LTO Noord. Zij organiseren voorlichtingen over Europa, met debatten, lezingen en schoolbezoeken.

# EURYDICE



[https://eacea.ec.europa.eu/national-policies/eurydice/home\\_nl](https://eacea.ec.europa.eu/national-policies/eurydice/home_nl)



**Eurydice is een informatienetwerk voor onderwijs in Europa. Een netwerk voor verzameling, verwerking, analyse en verspreiding van betrouwbare en eenvoudig toegankelijke informatie over onderwijssystemen en –beleid in Europa.**

## Doelen

- Het inzichtelijk maken van de Europese onderwijssystemen en –beleid.
- Het bevorderen van Europese mobiliteit.
- Het ondersteunen van Europese samenwerking voor leven lang leren.

## Betreft

Europese onderwijssystemen en onderwijstopics.

## Bereik

Iedereen die meer wil weten over het Europese onderwijs.

## Netwerk

Het portaal biedt:

- Beschrijvingen van nationale onderwijssystemen.
- Vergelijkende rapporten over specifieke onderwijsonderwerpen.
- Nieuws en artikelen over onderwijs.
- Verzamelingen indicatoren en statistieken met kwalitatieve beschrijvingen.

## Organisatie

Eurydice werkt nauw samen met verschillende Europese en internationale organisaties, zoals Eurostat, Cedefop, het NESLI-netwerk, OESO, CRELL en het Europees Agentschap voor de ontwikkeling van inclusief onderwijs. Eurydice ondersteunt de coördinerende eenheid in EACEA (A7 – Onderwijs en Jeugdbeleidsanalyse) van de Europese Commissie bij samenwerking met internationale organisaties zoals de Raad van Europa en UNESCO. Het webportaal wordt gecoördineerd door de Europese Commissie DG voor Onderwijs en Cultuur. Eurydice wordt ondersteund door het Europese programma Erasmus+.

# EXPERTISEPUNT LOB



T: 0031 (0)348 753610 • [info@expertisepuntlob.nl](mailto:info@expertisepuntlob.nl)  
[www.expertisepuntlob.nl](http://www.expertisepuntlob.nl)



## Het Expertisepunt LOB: voor de kwaliteitsontwikkeling van loopbaan-oriëntatie en -begeleiding in het vmbo, havo/vwo, mbo en hbo en op de overgangen voor leerlingen en studenten.

### Doelen

Het verbeteren van LOB, visie en beleid, kwaliteitsborging, professionalisering, bevordering van samenwerking, kennisdeling, kennisverspreiding en ondersteuning bij de uitwerking van beleidsontwikkeling en thema's.

### Betreft

Loopbaanoriëntatie en –begeleiding.

### Bereik

- vo (vmbo en havo/vwo)
- mbo
- hbo
- wo

### Netwerk

De portal biedt

- informatie over regelgeving, visie, beleid, activiteiten/begeleiding, kwaliteit en professionalisering. Informatie over de thema's: netwerken, ouderbetrokkenheid, onderzoek, LOB en Burgerschap, LOB Gelijke Kansen;

- materialen, methoden en praktijkvoorbeelden gericht op de thema's aansluiting arbeidsmarkt, aansluiting vervolgonderwijs, inrichting eigen onderwijs, onderzoek en wet/regelgeving;
  - checklists, formulieren, handreikingen, toolkit, lesmateriaal, brochures, presentaties.

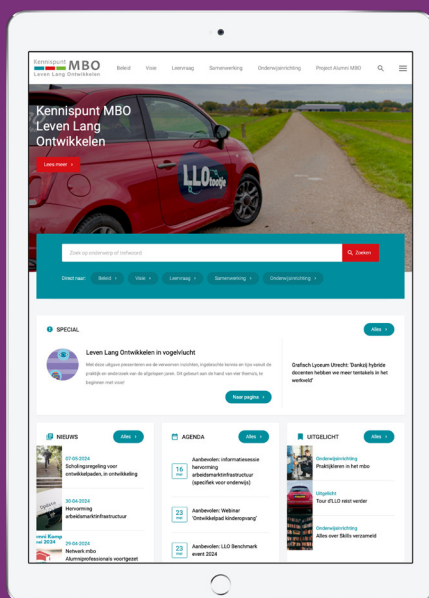
### Organisatie

Het Expertisepunt LOB is een initiatief van de MBO Raad, de VO-raad en de Vereniging Hogescholen en wordt gefinancierd door het ministerie van OCW. Het Expertisepunt LOB werkt samen met BiOND, VH, diverse platforms in het voortgezet onderwijs. Het Expertisepunt LOB ontsluit alle informatie over LOB op haar website en via andere media en organiseert landelijke en regionale kennisdelingsbijeenkomsten.

### Contact

In alle regio's zijn een of meerdere regio-contactpersonen werkzaam.

# KENNISPUNT MBO LEVEN LANG ONTWIKKELEN



Het Kennispunt MBO Leven Lang Ontwikkelen deelt kennis, haalt goede voorbeelden op en brengt vraagstukken rondom een leven lang ontwikkelen in het mbo in beeld. Mbo-scholen kunnen bij het Kennispunt terecht voor informatie over het beleid en de uitvoering van maatwerk voor volwassenen, regionale samenwerking, flexibilisering van onderwijs, certificaatrajecten, vrijstellingen, praktische oplossingen en kwaliteitsborging. Het Kennispunt zoekt actief mee naar oplossingsrichtingen.

## Doel

Kennisdeling en informatievoorziening over een leven lang ontwikkelen in het mbo.

## Betreft

Informatie over maatwerk voor volwassenen en een flexibel onderwijsaanbod.

## Bereik

Professionals uit het mbo die zich richten op een leven lang ontwikkelen.

## Netwerk

Het platform biedt:

- Informatie over beleid en regelgeving voor het mbo: rapporten, visiestukken, communicatie uitingen, wetenschappelijke analyses.
- Voorbeelden over flexibel onderwijs: het flexibel inrichten van mbo-opleidingen, op maat, voor herstarters en doorstarters.
- Voorbeelden van verschillende manieren waarop vormgegeven kan worden aan

samenwerking binnen de regio of landelijk, met verschillende partners.

- Voorbeelden van mbo-scholen voor vormgeving maatwerkonderwijs; praktijkvoorbeelden rondom een leven lang ontwikkelen in het mbo.
- Organisatie van en deelname aan conferenties en (thematische) netwerkbijeenkomsten.

## Organisatie

Het Kennispunt MBO Leven Lang Ontwikkelen is een project van de MBO Raad. Het Kennispunt voert regelmatig overleg met het ministerie van OCW, de NRTO en de MBO Raad. Het Kennispunt verbindt mbo-scholen, landelijke partijen, netwerken en platforms met elkaar.

# LEERWERKLOKETTEN

In de arbeidsmarktinfrastructuur opereren de regionale mobiliteitsteams, WerkgeversServicepunten en leerwerkloketten als aparte organisatie met een uniek dienstenpakket en een eigen werkwijze. Om de dienstverlening beter toegankelijk en vindbaar te maken, wordt in elke regio één overkoepelend loket geïntroduceerd: het Werkcentrum.

Parallel aan de publicatie van deze wegwijzer (juni 2024) wordt aan de naamswijziging, merk- en communicatiestrategie voor het Werkcentrum gewerkt

*(bron: Rijksoverheid).*



**Leerwerkloketten zijn regionale samenwerkingsverbanden van onderwijs, ondernemers en overheid (gemeenten en UWV). Gezamenlijk ontwikkelen ze activiteiten, arrangementen, producten en diensten die de aansluiting tussen opleidingen en arbeidsmarkt verbeteren. Ze bieden onafhankelijk loopbaan- en scholingsadvies.**

## Doelen

- Stimuleren een leven lang te ontwikkelen en regie te nemen op de eigen loopbaan.
- Bevorderen van arbeidsmarktgerichte scholing en werkend leren.
- Bevorderen van mobiliteit van medewerkers.
- Aandacht voor taal op de werkvloer.

## Betreft

Meer kansen op de arbeidsmarkt.

## Bereik

- Scholieren, studenten.
- Werkenden, werkzoekenden.
- Werkgevers.

## Platform

De website [leerwerkloket.nl](http://leerwerkloket.nl) biedt informatie over:

- inzicht in talenten en interesses;
- beroeporiëntatie;
- scholingsmogelijkheden;
- financiële regelingen;
- het vinden van leerbanen.

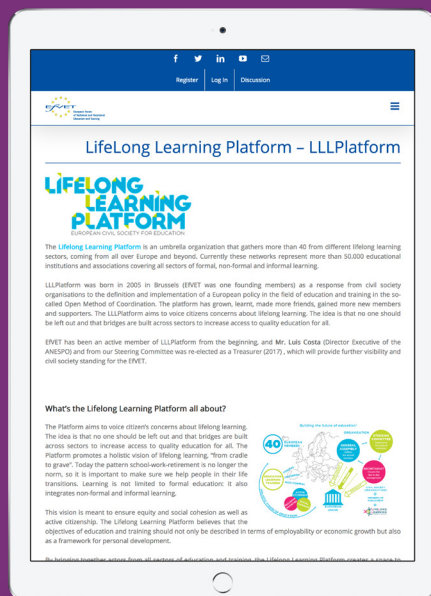
## Organisatie

De Leerwerkloketten worden gefinancierd door het ministerie van Sociale Zaken en Werkgelegenheid. Op landelijk niveau wordt samengewerkt met andere organisaties die actief zijn op het terrein van leren en werken, zoals het SBB, sectoren, brancheverenigingen, het RMC en het MKB. Ook regionale partners dragen bij aan het Leerwerkloket in hun regio.

## Contact

In iedere arbeidsmarktregio is een leerwerkloket aanwezig.

# LIFELONG LEARNING PLATFORM



T: +3227219084 ■ [efvet-office@efvet.org](mailto:efvet-office@efvet.org) ■ <https://www.lllplatform.eu/>

**Het Leven Lang Leren-Platform wil de bezorgdheid van de burgers over een leven lang leren tot uitdrukking brengen. Het idee is dat niemand moet worden buitengesloten en dat bruggen in verschillende sectoren worden gebouwd om de toegang tot kwalitatief onderwijs voor iedereen te verbeteren. Het platform vertegenwoordigt meer dan 50.000 onderwijsinstellingen en verenigingen vanuit meer dan 42 verschillende sectoren, afkomstig uit heel Europa en daarbuiten.**

## Doelen

- Gelijkheid en sociale cohesie.
- Actief burgerschap.
- Tot stand brengen van de dialoog tussen maatschappelijke organisaties en overheidsinstanties om onderwijs-systemen te moderniseren en innovatie in de publieke sector te ondersteunen.

## Betreft

Leven lang leren en persoonlijke ontwikkeling.

## Bereik

Actoren uit alle sectoren van onderwijs en opleiding.

## Netwerk

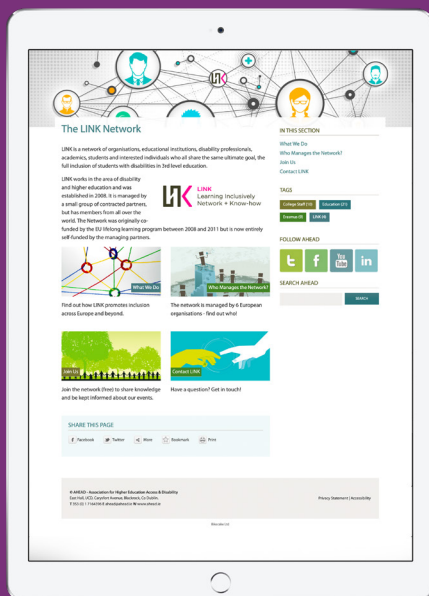
Het platform biedt ruimte voor de uitwisseling van innovatieve praktijken in heel Europa door actoren uit alle sectoren van onderwijs en opleiding bij elkaar te brengen. Dit draagt bij tot meer flexibiliteit tussen systemen en worden concrete oplossingen voorgesteld om een leven lang leren voor iedereen te realiseren.

## Organisatie

Het Leven Lang Leren-platform werd in 2005 opgericht als een reactie van maatschappelijke organisaties op de definitie en implementatie van een Europees beleid op het gebied van onderwijs en opleiding in de zogenaamde 'Open Method of Coordination' (OMC).



# LINK



**Link is het Europese netwerk voor inclusie in het mbo en ho. Een informeel netwerk voor uitwisseling van kennis, ervaringen en goede praktijkvoorbeelden. Het netwerk streeft naar kwaliteitsverbetering van de dienstverlening voor studenten met een beperking in Europa en daarbuiten.**

### Doelen

- Bevorderen van inclusie voor een volledige toegang tot en deelname aan het onderwijs voor studenten met een beperking.
- Verbetering van arbeidsmarktkansen.

### Bereik

- Mbo- en hbo-instellingen en universiteiten.
- Organisaties, professionals, academici, studenten en geïnteresseerden.

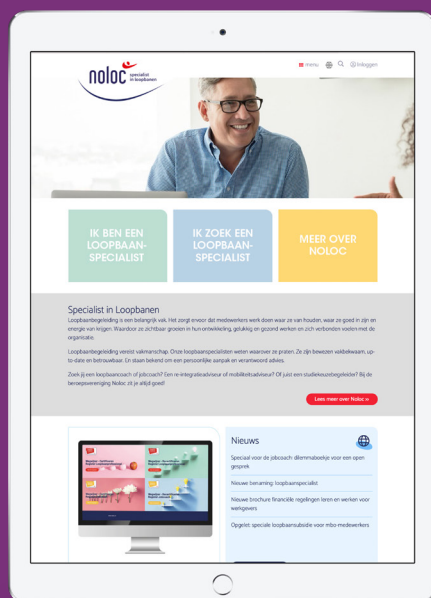
### Netwerk

- Voor uitwisseling van kennis, ervaringen en goede praktijkvoorbeelden.
- Partners ondersteunen elkaar bij de organisatie van evenementen, workshops en trainingen.
- Neemt deel aan 'learning groups'.
- Publicaties.

### Organisatie

Het netwerk is in 2008 mede door ECIO opgericht en wordt gecoördineerd door de Association for Higher Education Access and Disability (AHEAD). Zeven partners zijn bij het netwerk aangesloten. Vanuit Nederland is ECIO, Expertisecentrum Inclusief Onderwijs (www.ecio), als partner bij het informele netwerk aangesloten. ECIO is onderdeel van CINOP.

# NOLOC



T: 0031 (0)33 2473475 ■ info@noloc.nl ■ www.noloc.nl



**Noloc is de beroepsvereniging van loopbaanprofessionals en jobcoaches en verbindt vakgenoten in hun professionele ontwikkeling. De vereniging telt circa 3.000 leden. Zij draagt bij aan toekomstgerichte beleidsvorming daar waar mensen, werk en organisaties centraal staan. Noloc-erkende loopbaanprofessionals en jobcoaches voeren een kwaliteitskeurmerk, zijn opgenomen in een beroepsregister en dragen daarmee bij aan een hoogstaand niveau van loopbaandienstverlening.**

## Doelen

- Bevorderen van deskundigheid, zichtbaarheid en beschikbaarheid van kwalitatief hoogstaande loopbaanprofessionals.
- Ontwikkeling van de loopbaanprofessie.

## Betreft

Beroepsvereniging van loopbaanprofessionals en jobcoaches.

## Bereik

LOB-professionals, docenten/opleiders, onderwijs, arbeidsmarkt, overheid, jongeren, volwassenen, werkzoekenden, werkgevers, werknemers, HR professionals.

## Netwerk

- Noloc is voor velerlei partijen een informatiemedium en kennispartner op het gebied van organisatie, mens & arbeid. Noloc werkt nauw samen met onder andere de ministeries van SZW en OCW. Net als met het UWV, SBB,

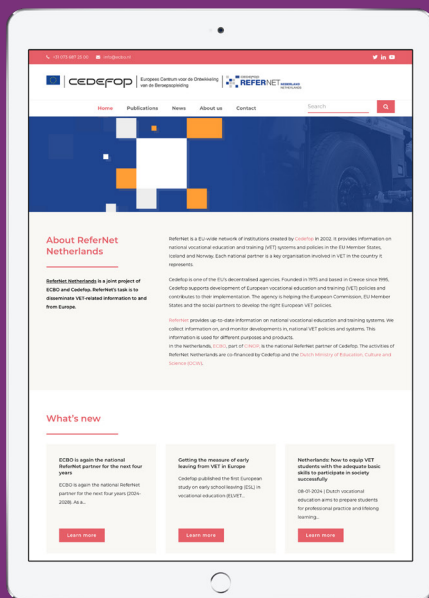
gemeenten, OVAL, CMI, kennisorganisaties en overige partijen die de transitie op het gebied loopbanen in ontwikkeling vormgeven.

- Internationaal is Noloc actief: als board member van de overkoepelende IAEVG, als belangrijke partner in diverse Europese projecten en als spreker op internationale vakcongressen. Daarnaast is zij een van de initiatiefnemers voor een Human Capital Expertisecenter dat specifiek gericht is op loopbanen in ontwikkeling.

## Organisatie

De vereniging is in 1990 ontstaan als 'Nederlandse Orde van Loopbaanadviseurs en Outplacementconsulenten. Na de fusie in 2004 met het VBA ontstond Noloc, beroepsvereniging van loopbaanprofessionals. Sinds de opheffing van de BJN in 2016, maken ook jobcoaches deel uit van Noloc.

# REFERNET



T: 0031 (0)73 6872500 ■ info@refernet.nl ■ www.refernet.nl

**ReferNet is een Europees netwerk van experts in het beroepsonderwijs dat informatie verstrekt over de nationale stelsels en beleid van middelbaar beroepsonderwijs en leven lang ontwikkelen. De nationale partners zijn in eigen land nauw betrokken bij het beroepsonderwijs. In het netwerk ligt de focus op inzichten, trends en (beleids)ontwikkelingen. Een belangrijke taak van het netwerk is om de beleidsontwikkelingen in het eigen land te monitoren, met het oog op het bereiken van de gemeenschappelijke Europese doelstellingen in het beroepsonderwijs**

## Doel

Uitwisseling van informatie over beroepsonderwijs- en -opleidingsbeleid en -onderzoek in de Europese Unie.

## Betreft

Middelbaar beroepsonderwijs en leven lang ontwikkelen.

## Bereik

- Beleidsmedewerkers onderwijs bij overheden en scholen.
- Onderwijs- en beleidsonderzoekers.
- Buitenlandse beleidsmedewerkers en onderzoekers die meer willen weten over het Nederlandse stelsel.

## Netwerk

Het netwerk:

- Beschrijft en informeert over nationale beroepsonderwijs en -opleidings-systemen.
- Ontwikkelingen worden inzichtelijk gemaakt met de Timeline of VET.

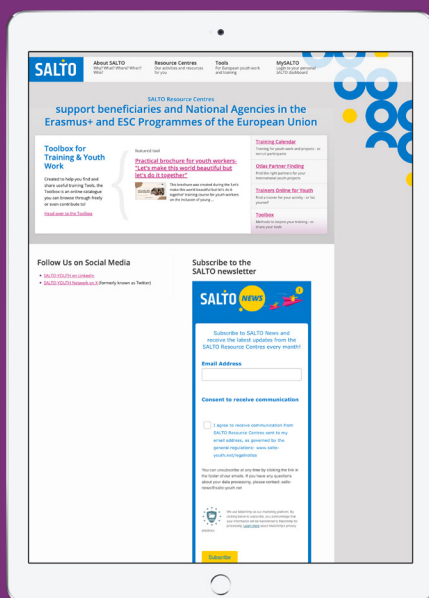
- Ontwikkelingen worden inzichtelijk gemaakt met de [Timeline of VET](#).
- Informeert over de ontwikkeling van kwalificaties en gerelateerde programma's.
- Verzorgt thematische artikelen over trends in het middelbaar beroepsonderwijs.
- Is initiatiefnemer van IVET-mobiliteits-scorebord.

## Organisatie

ReferNet is in 2002 opgericht door het Europees Centrum voor de ontwikkeling van de beroepsopleiding Cedefop. ReferNet brengt de diversiteit van beroepsonderwijs en -opleidingsystemen in Europa in beeld en rapporteert over belangrijke innovaties in het beroepsonderwijs en het onderwijs-beleid in de lidstaten van de Europese Unie, IJsland en Noorwegen. De informatie is voor iedereen toegankelijk en beschikbaar.

CINOP/ECBO vertegenwoordigt Nederland in het Europese netwerk [Refernet](#).

# SALTO



**SALTO-YOUTH staat voor Support, Advanced Learning and Training Opportunities. Een netwerk van zeven Europese kenniscentra dat niet-formele leermiddelen ter beschikking stelt voor jongerenwerkers en jeugdleiders. Het organiseert trainingen en netwerkactiviteiten ter ondersteuning van organisaties en nationale agentschappen die actief zijn in Erasmus+ Jeugd.**

## Doelen

- Kennis verspreiden over Europese prioriteiten op het gebied van Jeugd.
- Aanreiken van methodieken voor niet-formele leeractiviteiten.
- Ondersteuning bij het zoeken van partners voor internationale samenwerking.
- Overzicht bieden van alle Europese trainingen gericht op het jongerenwerk.

## Betreft

Niet formeel leren.

## Bereik

- Jongerenwerkers (beroepskrachten en vrijwilligers)
- Jongeren
- Jongerenwerkorganisaties
- Beleidsmakers
- Trainers

Het netwerk biedt:

- Youthpass: instrument voor erkenning van informeel en niet-formeel leren.
- OTLAS: partnersearchtool voor het

vinden van samenwerkingspartners en het opstarten van projecten.

- Methodieken en instrumenten voor niet-formele leeractiviteiten voor jongerenprojecten.
- Toolbox met tools en voorbeeld-activiteiten voor het jongerenwerk.
- Europese trainingskalender met internationale training en activiteiten om partners te vinden voor nieuwe jongerenprojecten.
- Database van trainers, die internationale trainingsactiviteiten kunnen verzorgen.
- Nieuwsbrief over Europese jeugd-prioriteiten.

## Organisatie

SALTO-YOUTH is een netwerk van zeven kenniscentra die werken aan Europese prioritaire gebieden binnen de jeugdsector. Naast hun specifieke prioriteiten hebben de SALTO-YOUTH kenniscentra een aantal gezamenlijke taken.

# STUDENT CENTRAAL



**Voor aspirant-studenten in het mbo, hbo en wo zijn er tal van zaken om uit te zoeken en te regelen, variërend van het kiezen van een opleiding tot het aanvragen van studiefinanciering. In de levensfase van “het gaan studeren” is het cruciaal dat de dienstverlening en communicatie is opgezet vanuit het perspectief van (toekomstige) studenten. Het programma Student Centraal streeft ernaar om dit samen met studenten en alle betrokken partnerorganisaties in een netwerksamenwerking te verbeteren. Binnen het netwerk wordt kennis uitgewisseld, bestaande informatie gedeeld en bijgewerkt en concrete verbeteringen en adviezen in deelprojecten uitgewerkt. Student Centraal is een responsieve en participatieve netwerkorganisatie.**

## Doelen

Er zijn verschillende doelstellingen:

- Het verbeteren van de informatie en dienstverlening gericht op (toekomstige) studenten.
- Het delen van bestaande kennis en concrete producten aan professionals die (toekomstige) studenten ondersteunen.

## Bereik

- Studenten
- Onderwijsinstellingen
- Ministeries
- Gemeenten
- Uitvoeringsorganisaties zoals DUO, Studiekeuze, en Studielink123
- Kennisinstituten

## Netwerk

Sinds de start in 2023 heeft Student Centraal verschillende partners aan zich weten te binden. Het netwerk omvat diverse partijen,

variërend van onderwijsinstellingen tot overheidsorganisaties (van ministeries tot gemeenten), van organisaties die zich inzetten voor Caribische studenten tot belangengroepen die de toegankelijkheid van het studentenleven bevorderen. Binnen het netwerk zijn ook jongeren vertegenwoordigd: leden van studentenorganisaties, jongeren met ervaring op specifieke gebieden zoals toegankelijk onderwijs, en jongeren die graag een bijdrage willen leveren aan het netwerk. De diversiteit van het netwerk maakt Student Centraal volledig en inclusief.

## Organisatie

Student Centraal valt onder de verantwoordelijkheid van het ministerie van Onderwijs, Cultuur en Wetenschap, en wordt ondersteund door DUO in de uitvoering van de werkgroepen.



# WEGWIJZER NEDERLANDSE EN EUROPESE INSTRUMENTEN EN NETWERKEN



**euro|guidance**

## **Euroguidance Nederland**

Postbus 1585

5200 BP 's-Hertogenbosch

T: 0031 (0) 73 6800762

[euroguidance@cinop.nl](mailto:euroguidance@cinop.nl)

[www.euroguidance.nl](http://www.euroguidance.nl)



Euroguidance Nederland, het Nederlandse loopbaankennispunt EU, wordt uitgevoerd door CINOP.

CINOP maakt werk van leren voor iedereen! CINOP combineert inzichten uit actueel onderzoek, onderwijskundige kennis en praktische design-based methodieken. Met deze unieke aanpak zorgt CINOP vandaag voor goed leren van morgen.

[www.cinop.nl](http://www.cinop.nl)

**CINOP**